

# Proturna cijev s prolazom za kabel za ubetoniranje

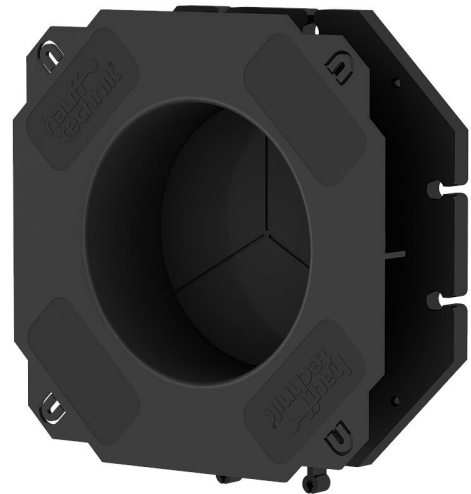
## BWS150/160

Br. artikla: 827030150, GTIN: 4052487196031



- **Oblikovanje paketa pomoću sustava za umetanje okvira – kompatibilno sa sve tri veličine**
- **Jednostavno se prilagođava debljini zida na licu mjesta pomoću kableske zaštitne cijevi koja je dostupna na gradilištu**

Za poravnatu ugradnju i uporabu standardnih prstenastih brtvi.



Slika može odstupati od odabranog proizvoda

## ČINJENICE

### Prednosti:

- s prolazom za kabel pomoću kojeg se sigurno uvodi kabel
- Slijepa ploča za nepropusno zatvaranje odmah nakon betoniranja
- trodijelna slijepa ploča omogućava jednostavno pribijanje s unutarnje strane zgrade
- Vanjska prirubnica može se upotrebljavati i za obradu bitumenskih premaza

### Značajke:

- Središnja prirubnica koja služi kao vodootporni zapor
- Stopice za pričvršćivanje na armaturi
- Pričvršne spojnice za jednostavno pričvršćivanje u oplati

## Materijal:

- ABS

## Zabrtvljenost:

- plinotijesno i vodotijesno do 1,0 bara odmah nakon betoniranja

## ZNAČAJKE

D1	150
(mm):	
D2	160
(mm):	
D3	250
(mm):	
D4	120
(mm):	

## SLIKE

