

Pojedinačni kućni uvod ZAPPO

za zgrade s podrumom

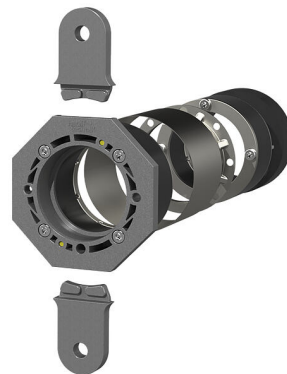
ESH PolySafe VT75

Br. artikla: 1910010000, GTIN: 4052487165303



- nisu potrebni dubinski radovi na zemljištu
- prohodni, plinotijesni sustav praznih cijevi

Za pouzdano brtvljenje vodova za plin, vodu za piće, struju ili telekomunikacije. Za to se iz podruma zgrade pomoću zemljane bušilice probija put za praznu cijev do ruba zemljišta.



Slika može odstupati od odabranog proizvoda

ČINJENICE

Prednosti:

- može se u potpunosti montirati s unutarnje strane zgrade
- optimalna primjena u slučaju nadograđene ili teško dostupne trase za kućne priključke
- odgovara svim vrstama vodova
- Uključuje potpornu cijev koja se po izboru može ugraditi kako bi se izjednačile neravne kontaktne površine

Opseg isporuke:

- 8-bridni unutarnji brtveni element
- Vanjski brtveni umetak, s injekcijskim crijevom
- Prsten od pjenaste gume
- Prsten za centriranje
- Potporna cijev
- 2 spojke za zaštitu od zakretanja
- 2 samorezivih vijaka M8x45 za brtvljenje vodova



Dimenzije:

- Krunski provrt: Øi 99 - 103 mm
- Cijev za bušenje: Øa 75 mm

Značajke:

- certificiran DVGW
- za kombinaciju kućnih priključnih uvoda za plin proizvođača Schuck (DN25, 32, 40) i RMA (DN25)

Područje primjene:

- DIN 18533 W1-E
- Vodootporni beton, zahtijevana klasa 1, Vodootporni beton, zahtijevana klasa 2

Materijal:

- Prednja ploča i spojke za zaštitu od zakretanja: Poliamid ojačan staklenim vlaknima
- Guma: EPDM
- stražnji pritezni prsten i vanjski brtveni element: nehrđajući čelik V2A (AISI 304L)
- Prsten za centriranje: nehrđajući čelik V2A (AISI 304L)
- Vijci: nehrđajući čelik V2A (AISI 304L)
- Vijci: nehrđajući čelik V2A (AISI 304L)

Zabrtvljenost:

- plinotijesno i vodotijesno do 1,0 bara

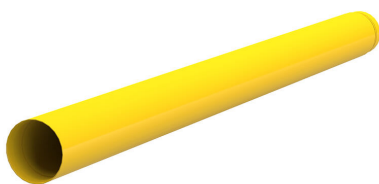
Provjere/norme:

- DVGW VP 601

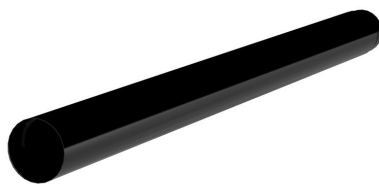
SLIKE



POTREBAN JE PRIBOR



Cijev za bušenje ZAPPO



Cijev za bušenje ZAPPO



Kutija za montažu ZAPPO



2-komponentna smola iM3000