

# Vanjski brtveni element, modul 6.2

## za jednostruke kućne uvode, osnovna varijanta 1

### ESH PolySafe M6.2

Br. artikla: 1910000109, GTIN: 4052487163552



- **provjereno prema DIN 18533**

Gumena tlačna brtva s prekrivajućom prirubnicom za povezivanje postojećih brtvi u zgradama s podrumom. Zbog širine brtvljenja od 80 mm prikladna je za brtvljenje u krunskim provrtima dvostrukih zidova/dijafragmi. Modul 6.2 zabrtvljuje betonsku oplatu dvostrukog zida i beton izliven na licu mjesta. Tako se sprječava da voda čija se razina podiže u području između dvostrukog zida i betona izlivenog na licu mjesta dospije u krunski provrt.



Slika može odstupati od odabranog proizvoda

## ČINJENICE

### Prednosti:

- jednostavna i brza montaža
- Povezivanje postojećih vanjski brtvi za zgrade prema DIN 18195 T4

### Dimenzije:

- Krunski provrt/protorna cijev Øi: 99 - 103 mm
- Vanjski promjer prirubnice: 160 mm
- Širina brtvljenja: 80 mm

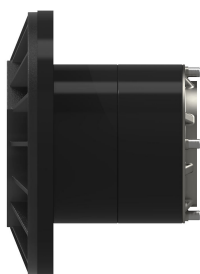
### Područje primjene:

- DIN 18533 W1-E, DIN 18533 W2.1-E
- Vodootporni beton, zahtijevana klasa 1, Vodootporni beton, zahtijevana klasa 2

## Materijal:

- Guma: EPDM
- Prirubnica: poliamid ojačan staklenim vlaknima
- Brtva prirubnice: Pjenasta guma/NBR
- Pritezne ploče: nehrđajući čelik V2A (AISI 304L)
- Vijci i U-podloške: nehrđajući čelik V2A (AISI 304L)

## SLIKE



## POTREBAN JE PRIBOR



Osnovna varijanta s unutarnjim  
brtvama