

# Osnovna varijanta s unutarnjim brtvama za zgrade s podrumom

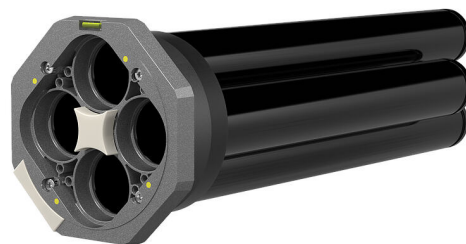
## MSH PolySafe GV1

Br. artikla: 1560000000, GTIN: 4052487162678



- moguće je provjeriti sigurnost pomoću ugrađenog uređaja za provjeru zabrtvljenosti
- sigurna ugradnja pomoću prednje ploče s integriranom libelom
- vidljiva sigurnost montaže pomoću ugrađenog kontrolnog otvora

Plinotijesni i vodotijesni kućni priključni uvod za vodove za plin, vodu, struju i telekomunikacije. Osnovna varijanta 1 s unutarnjom brtvom širine brtvljenja 30 mm za ugradnju u proturane cijevi ili vodootporni beton. Za razne vrste zidova i brtva za zgrade dostupni su odgovarajući vanjski brtveni elementi.



Slika može odstupati od odabranog proizvoda

## ČINJENICE

### Prednosti:

- brtvljenje svih vodova za opskrbu pomoću jednog uvoda
- moguća je prohodna veza zaštitne cijevi do glavnog voda za opskrbu na rubu zemljišta
- Sustav modula nudi odgovarajuću vanjsku brtvu ovisno o zahtijevanoj klasi, načinu gradnje i konstrukciji zida



## Opseg isporuke:

- Prednja ploča s unutarnjom brtvom
- 4 komada cijevi s plaštem
- Ventil za provjeru (unaprijed montiran)
- premjestiva libela (unaprijed montirana)
- 8 samorezivih vijaka M8x45 za brtvljenje vodova

## Dimenzije:

- Širina brtvljenja: 30 mm
- odgovara krunskom provrtu/proturnoj cijevi Øi: 199 - 203 mm
- najveća debljina zida: 500 mm (na zahtjev su dostupne posebne duljine)

## Značajke:

- certificiran DVGW
- može se nadopuniti elementima za brtvljenje vodova i jednim ili više vanjskih elemenata za brtvljenje (ovisno o vrsti i konstrukciji zida)
- po izboru se može kombinirati sa brtvenim elementom i sustavom praznih cijevi

## Područje primjene:

- DIN 18533 W1-E, DIN 18533 W2.1-E
- Vodootporni beton, zahtijevana klasa 1, Vodootporni beton, zahtijevana klasa 2

## Materijal:

- Unutarnja brtva: poliamid ojačan staklenim vlaknima/EPDM
- Cijev s plaštem: PVC
- Vijci: nehrđajući čelik V2A (AISI 304L)

## Zabrtvljenost:

- plinotijesno i vodotijesno do 1,0 bara
- otporno na radon

## Provjere/norme:

- DVGW VP 601

# SLIKE

