

Jednostruka zidna uvednica s utičnom gumenom spojnicom manžeta

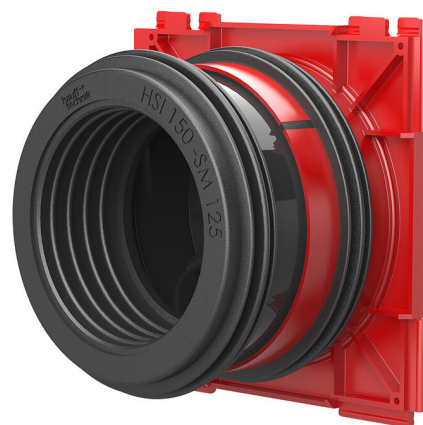
za ubetoniranje i priključak glatkih kabelskih zaštitnih cijevi

HSI150 1x1 GSM125/200

Br. artikla: 3030303290, GTIN: 4052487223409



- **Nepropusno povezano s betonom putem prskane brtve sa tri rebra**
- **isporučuje se za zidove širine već od 120 mm (GSM 110 i GSM 125)**
- **Pečat kvalitete: Tvornička zabrtvljenost. Mogućnost kontrole u slučaju nehotičnog ili neovlaštenog otvaranja brtvenog poklopca**



Slika može odstupati od odabranog proizvoda

Za jednostrani priključak sistemskih brtvi za kabele (s unutarnje strane) i za priključak kabelskih zaštitnih cijevi (s vanjske strane).

ČINJENICE

Prednosti:

- mogućnost jednostranog priključka za sistemske brtve te integrirana utična gumena spojnica manžeta za priključak glatke kabelske zaštitne cijevi
- nisu potrebne dodatne komponentne za priključak cijevi
- i nakon priključka prazne cijevi potpuno je plinotijesno i vodotijesno zahvaljujući nepropusnom brtvenom poklopcu

Opseg isporuke:

- nepropusni brtveni poklopac



Dimenzije:

- Dimenzije okvira: 220 x 220 mm
- Razmak osi: 210 mm, uz držač razmaka razmak osi povećava se na 250 mm

Značajke:

- certificiran FHRK
- preporučuje se primjena držača razmaka HSI-AH 40, u slučaju HSI150-GSM 160 treba ga primjenjivati

Područje primjene:

- Vodootporni beton, zahtijevana klasa 1, Vodootporni beton, zahtijevana klasa 2

Materijal:

- Zidna uvodnica: ABS s brtvom sa tri rebra od TPE-a
- Međucijev: PVC
- Utična gumena spojnica manžeta: EPDM
- Stezna traka pri HSI150 GSM160/X: W4
- Brtveni poklopac: ABS s brtvom od TPE-a
- Poklopac cijevi: PE, odnosno čep cijevi: PVC

Zabrtvljenost:

- plinotijesno i vodotijesno do 0,5 bara
- otporno na radon

ZNAČAJKE

Debljina zida
(mm): 200
: 125

SLIKE



POTREBAN JE PRIBOR



Držáč rozmaka