

# Vanjski brtveni element, modul 6

za jednostruke kućne uvode, osnovna varijanta 1

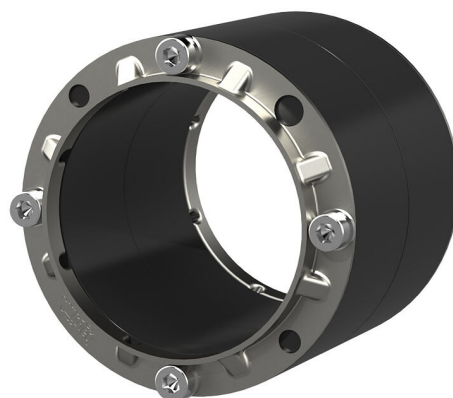
## ESH PolySafe M6

Br. artikla: 1900400020, GTIN: 4052487051026



- **vidljiva i osjetna sigurnost montaže**  
**pomoću ugrađenog kontrolnog otvora**

Za brtvljenje u krunskim provrtima u slučaju dvostrukih zidova. Modul 6 ima širinu brtvljenja od 80 mm te zabrtvljuje betonsku oplatu dvostrukog zida i betona izlivenog na licu mjesta. Tako se sprječava da voda čija se razina podiže u području između dvostrukog zida i betona izlivenog na licu mjesta dospije u krunski provrt.



Slika može odstupati od odabranog proizvoda

## ČINJENICE

### Prednosti:

- jednostavna i brza montaža

### Dimenzije:

- Krunski provrt/proturna cijev Øi: 99 - 103 mm
- Širina brtvljenja: 80 mm

### Područje primjene:

- Vodootporni beton, zahtijevana klasa 1, Vodootporni beton, zahtijevana klasa 2

## Materijal:

- Guma: EPDM
- Pritezne ploče: nehrđajući čelik V2A (AISI 304L)
- Vijci i U-podloške: nehrđajući čelik V2A (AISI 304L)