

Standardna prstenasta brtva plastificirana

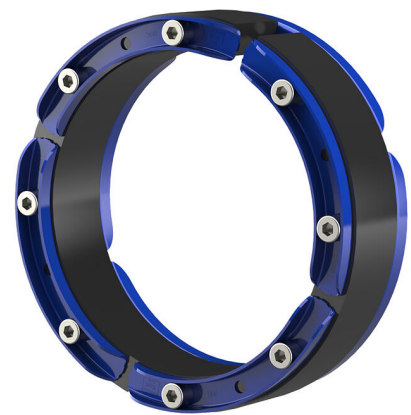
HSD300 GC 1x225 b40 A2/EPDM55

Br. artikla: 1610600225, GTIN: 4052487042550



- **vidljiva i osjetna sigurnost montaže pomoću ugrađenog kontrolnog otvora**
- **optimalna zaštita od korozije prilikom primjene u spoju s pocinčanim ugradnim dijelovima**

Za brtvljenje cijevi koje se trebaju montirati ili su već postavljene u galvanski pocinčanim proturnim cijevima. Isporučuju se za sve uobičajene veličine cijevi.



Slika može odstupati od odabranog proizvoda

ČINJENICE

Prednosti:

- za naknadnu montažu do \varnothing 200 mm, moguće je razdijeliti na licu mjesta
- od \varnothing 250 mm standardno razdijeljeno
- može se isporučiti iz zaliha

Dimenzije:

- Širina brtvljenja: 40 mm

Značajke:

- certificiran FHRK
- U-profil: maksimalna stabilnost priteznih segmenata



Područje primjene:

- Vodootporni beton, zahtijevana klasa 1, Vodootporni beton, zahtijevana klasa 2

Materijal:

- Pritezne ploče: Nehrđajući čelik V2A (AISI 304L), dodatno plastificiran
- Vijci s maticama: nehrđajući čelik V2A (AISI 304L)
- Guma: EPDM

Zabrtvljenost:

- plinotijesno i vodotijesno
- otporno na radon

ZNAČAJKE

Protorna cijev Ø _i (mm):	300
prikladno za vod za provođenje medija Ø (mm):	223-227

SLIKE

