

# Standardna prstenasta brtva

## plastificirana

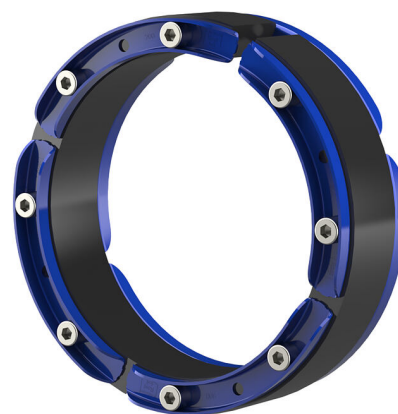
### HSD250 GC 1x210 b40 A2/EPDM55

Br. artikla: 1610500210, GTIN: 4052487042512



- **vidljiva i osjetna sigurnost montaže pomoću ugrađenog kontrolnog otvora**
- **optimalna zaštita od korozije prilikom primjene u spoju s pocinčanim ugradnim dijelovima**

Za brtvljenje cijevi koje se trebaju montirati ili su već postavljene u galvanski pocinčanim proturnim cijevima. Isporučuju se za sve uobičajene veličine cijevi.



Slika može odstupati od odabranog proizvoda

## ČINJENICE

### Prednosti:

- za naknadnu montažu do  $\varnothing$  200 mm, moguće je razdijeliti na licu mjesta
- od  $\varnothing$  250 mm standardno razdijeljeno
- može se isporučiti iz zaliha

### Dimenzije:

- Širina brtvljenja: 40 mm

### Značajke:

- certificiran FHRK
- U-profil: maksimalna stabilnost priteznih segmenata



## Područje primjene:

- Vodootporni beton, zahtijevana klasa 1, Vodootporni beton, zahtijevana klasa 2

## Materijal:

- Pritezne ploče: Nehrđajući čelik V2A (AISI 304L), dodatno plastificiran
- Vijci s maticama: nehrđajući čelik V2A (AISI 304L)
- Guma: EPDM

## Zabrtvljenost:

- plinotijesno i vodotijesno
- otporno na radon

## ZNAČAJKE

Protorna cijev Ø <sub>i</sub> (mm):	250
prikladno za vod za provođenje medija Ø (mm):	210-211

## SLIKE

