

Standardna prstenasta brtva

plastificirana

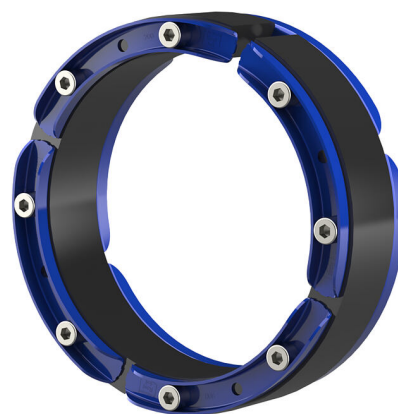
HSD400 GC 1x315 b40 A2/EPDM55

Br. artikla: 1610700315, GTIN: 4052487042598



- **vidljiva i osjetna sigurnost montaže**
pomoću ugrađenog kontrolnog otvora
- **optimalna zaštita od korozije** prilikom primjene u spoju s pocinčanim ugradnim dijelovima

Za brtvljenje cijevi koje se trebaju montirati ili su već postavljene u galvanski pocinčanim proturnim cijevima. Isporučuju se za sve uobičajene veličine cijevi.



Slika može odstupati od odabranog proizvoda

ČINJENICE

Prednosti:

- za naknadnu montažu do Ø 200 mm, moguće je razdijeliti na licu mjesta
- od Ø 250 mm standardno razdijeljeno
- može se isporučiti iz zaliha

Dimenzije:

- Širina brtvljenja: 40 mm

Značajke:

- certificiran FHRK
- U-profil: maksimalna stabilnost priteznih segmenata



Područje primjene:

- Voodootporni beton, zahtijevana klasa 1, Voodootporni beton, zahtijevana klasa 2

Materijal:

- Pritezne ploče: Nehrđajući čelik V2A (AISI 304L), dodatno plastificiran
- Vijci s maticama: nehrđajući čelik V2A (AISI 304L)
- Guma: EPDM

Zabrtvljenost:

- plinotijesno i vodotijesno
- otporno na radon

ZNAČAJKE

Proturna cijev Ø _i (mm):	400
prikladno za vod za provođenje medija Ø (mm):	315-321

SLIKE

