

Uvod uzemljenja

za brtvljenje zgrade prema DIN 18533 (crna kada)

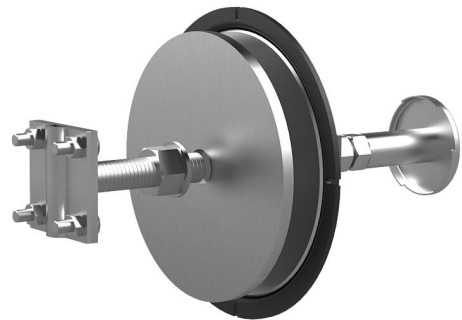
HEA W M12/365

Br. artikla: 1700040365, GTIN: 4052487136563



- **patentirano osiguranje od zakretanja putem posebne konture kontaktne pločice**

Za poravnatu ugradnju zidnog ugradnog dijela u zgrade s vanjskim brtvama prema DIN 18533. Povezivanje vanjskih brtvi vrši se pomoću fiksne/prigradne prirubnice. Putem križne stezaljke, odnosno priključnog navoja, obavljaju se priključci uzemljenja.



Slika može odstupati od odabranog proizvoda

ČINJENICE

Prednosti:

- prikladno za crnu kadu
- dvostrani, vodotijesni priključni navoj (slijepi otvor)
- otporno na koroziju

Opseg isporuke:

- Križna stezaljka s navojem M20

Dimenzije:

- Fiksna/prigradna prirubnica: Øa 210 mm
- Jezgra vodiča: okrugla, Ø 25 mm
- Spoj jezgre vodiča: sa svornikom s navojem M16
- Kontaktna pločica: Ø 72 mm
- Najmanja debljina zida: 180 mm

Područje primjene:

- DIN 18533 W1-E, DIN 18533 W2.1-E, DIN 18533 W2.2-E

Materijal:

- Fiksna/prigradna prirubnica: V4A (AISI 316L)
- Jezgra vodiča i kontaktne pločice: nehrđajući čelik V4A (AISI 316L)
- Spoj jezgre vodiča: St37, pocinčano
- Zaštitna pločice za pričvršćenje na oplatu: PE
- Križna stezaljka M20: nehrđajući čelik V4A (AISI 316L)

Provjere/norme:

- Prema DN 18014
- DIN EN 62305-3
- VDE 0185-305-3 (uporaba kao gromobran)

ZNAČAJKE

Debljina zida (mm):	365
Priključni navoj:	M12