

# Uvod uzemljenja

za brtvljenje zgrade prema DIN 18533 (crna kada)

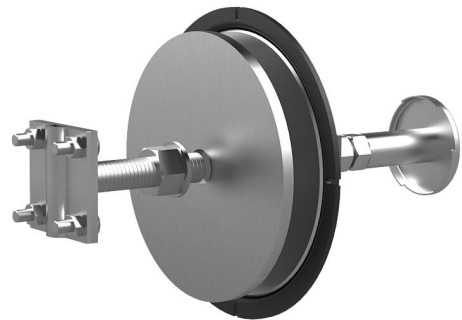
## HEA W M16/500

Br. artikla: 1700041500, GTIN: 4052487136747



- **patentirano osiguranje od zakretanja putem posebne konture kontaktne pločice**

Za poravnatu ugradnju zidnog ugradnog dijela u zgrade s vanjskim brtvama prema DIN 18533. Povezivanje vanjskih brtvi vrši se pomoću fiksne/prigradne prirubnice. Putem križne stezaljke, odnosno priključnog navoja, obavljaju se priključci uzemljenja.



Slika može odstupati od odabranog proizvoda

## ČINJENICE

### Prednosti:

- prikladno za crnu kadu
- dvostrani, vodotijesni priključni navoj (slijepi otvor)
- otporno na koroziju

### Opseg isporuke:

- Križna stezaljka s navojem M20

### Dimenzije:

- Fiksna/prigradna prirubnica: Øa 210 mm
- Jezgra vodiča: okrugla, Ø 25 mm
- Spoj jezgre vodiča: sa svornikom s navojem M16
- Kontaktna pločica: Ø 72 mm
- Najmanja debljina zida: 180 mm

## Područje primjene:

- DIN 18533 W1-E, DIN 18533 W2.1-E, DIN 18533 W2.2-E

## Materijal:

- Fiksna/prigradna prirubnica: V4A (AISI 316L)
- Jezgra vodiča i kontaktne pločice: nehrđajući čelik V4A (AISI 316L)
- Spoj jezgre vodiča: St37, pocinčano
- Zaštitna pločice za pričvršćenje na oplatu: PE
- Križna stezaljka M20: nehrđajući čelik V4A (AISI 316L)

## Provjere/norme:

- Prema DN 18014
- DIN EN 62305-3
- VDE 0185-305-3 (uporaba kao gromobran)

## ZNAČAJKE

|                        |     |
|------------------------|-----|
| Debljina zida<br>(mm): | 500 |
| Priključni navoj:      | M16 |