

Uvod uzemljenja

s priključnom spojnicom i križnom stezaljkom

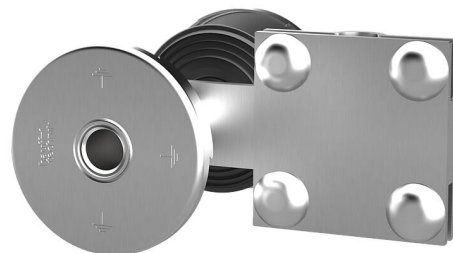
HEA PK M12/180

Br. artikla: 1700030180, GTIN: 4052487206082



- **patentirano osiguranje od zakretanja
putem posebne konture kontaktne pločice**

Za poravnatu ugradnju u vodootporni beton. Na dvostranom navoju u jezgri vodiča mogu se raditi unutarnji i vanjski priključci uzemljenja. Putem spojke s križnom stezaljkom moguće je napraviti priključak uzemljenja u zidu.



Slika može odstupati od odabranog proizvoda

ČINJENICE

Prednosti:

- zabrtvljenost s betonom putem vodootpornog zavora
- dvostrani, vodotijesni priključni navoj (slijepi otvor)
- otporno na koroziju

Opseg isporuke:

- Križna stezaljka za priključak armature/uzemljivač temelja
- Zaštitna pločica za pričvršćivanje na oplatu s 4 otvora za čavle

Dimenzije:

- Jezgra vodiča: okrugla, Ø 25 mm
- Spoj jezgre vodiča: sa svornikom s navojem M16
- Kontaktne pločice: Ø 72 mm

Područje primjene:

- Vodootporni beton, zahtijevana klasa 1, Vodootporni beton, zahtijevana klasa 2

Materijal:

- Jezgra vodiča i kontaktne pločice: nehrđajući čelik V4A (AISI 316L)
- Spoj jezgre vodiča: St37, pocinčano
- Vodootporni zapor: NBR
- Zaštitna pločice za pričvršćenje na oplatu: PE
- Priključna spojnica s križnom stezaljkom: St37

Provjere/norme:

- DIN 18014
- DIN EN 62305-3
- VDE 0185-305-3 (uporaba kao gromobran)

ZNAČAJKE

Debljina zida
(mm): 180

Priključni navoj: M12

SLIKE

