

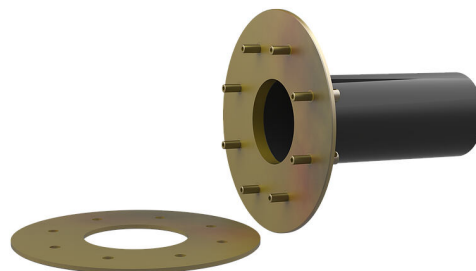
# Gaine de bride amovible/fixe galvanisée

pour scellement dans le béton, en cas de cuve noire

FLFE1x150/200 DIN18533 St-FVZ

No. d'article: 3030453614, GTIN: 4052487242578

Pour scellement dans béton/mortier de murs, plafonds ou sols.



Le photo peut différer du produit sélectionné

## INFORMATIONS

### Avantages:

- adaptation flexible à l'épaisseur de paroi grâce à la gaine en plastique
- installation à fleur de coffrage

### Contenu de la livraison:

- Gaine à bride amovible/fixe
- Éléments de fixation pour béton
- Tiges filetées et écrous
- 2 couvercles de fermeture

### Dimensions:

- pour parois jusqu'à 500 mm d'épaisseur
- Structure conforme à DIN 18533 et qui comprend: pièces enterrées.
- Øa de bride fixe standard correspond au Øi de la gaine concernée + env. 330 mm (en cas de passage)

## Domaine d'application:

- DIN 18533 W2.1-E, DIN 18533 W2.2-E

## Matériau:

- Gaine : plastique PVC-U
- Gaine à bride amovible/fixe : en acier galvanisé (vz)
- Couverture de fermeture : PE
- Tiges filetées et écrous : acier galvanisé (vz)

## Étanchéité:

- étanche au gaz et à l'eau

## PROPRIÉTÉS

Gaine Ø <sub>i</sub> (mm) D1:	150
Bride fixe Ø (mm) D2:	475
Bride amovible Ø (mm) D3:	465
Gaine épaisseur de paroi (mm) S:	2
Épaisseur de paroi (mm):	200

## IMAGES



# ACCESSOIRES NÉCESSAIRES



Garniture d'étanchéité