

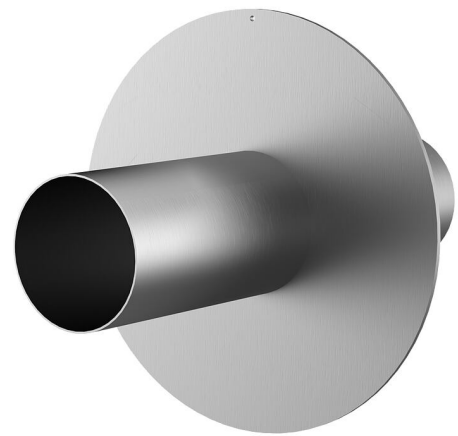
# Gaine en acier inoxydable avec bride

## à sceller dans le béton

### FUM1x600/150/150 A2

No. d'article: 912470300, GTIN: 4052487022156

La bride sert de barrière à eau et assure une liaison adhérente.



Le photo peut différer du produit sélectionné

## INFORMATIONS



### Avantages:

- Installation aisée dans le coffrage
- Également disponible avec plusieurs passages et en différents diamètres permettant une construction compacte

### Contenu de la livraison:

- Équipé des deux côtés de couvercles de fermeture

### Dimensions:

- Le  $\varnothing$ a de bride correspond au  $\varnothing$ i de gaine + env. 210 mm (en cas de passage , données détaillées dans prospectus)

## Propriétés:

- certifié FHRK

## Domaine d'application:

- Béton étanche, classe de sollicitation 1, Béton étanche classe de sollicitation 2

## Matériau:

- Gaine : acier inoxydable AISI 304L ou AISI 316L
- Couvercle de fermeture : PE

## Étanchéité:

- étanche au gaz et à l'eau

# PROPRIÉTÉS

Gaine Ø <sub>i</sub> (mm):	600
Dimensions de la bride (mm):	808
Gaine épaisseur de paroi (mm) S:	4
Longueur (mm):	300