

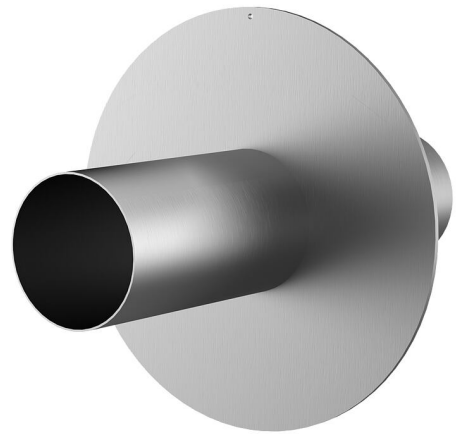
Gaine en acier inoxydable avec bride

à sceller dans le béton

FUM1x400/100/100 A2

No. d'article: 912209800, GTIN: 4052487137461

La bride sert de barrière à eau et assure une liaison adhérente.



Le photo peut différer du produit sélectionné

INFORMATIONS



Avantages:

- Installation aisée dans le coffrage
- Également disponible avec plusieurs passages et en différents diamètres permettant une construction compacte

Contenu de la livraison:

- Équipé des deux côtés de couvercles de fermeture

Dimensions:

- Le \varnothing a de bride correspond au \varnothing i de gaine + env. 210 mm (en cas de passage , données détaillées dans prospectus)

Propriétés:

- certifié FHRK

Domaine d'application:

- Béton étanche, classe de sollicitation 1, Béton étanche classe de sollicitation 2

Matériau:

- Gaine : acier inoxydable AISI 304L ou AISI 316L
- Couvercle de fermeture : PE

Étanchéité:

- étanche au gaz et à l'eau

PROPRIÉTÉS

Gaine Ø _i (mm):	400
Dimensions de la bride (mm):	606
Gaine épaisseur de paroi (mm) S:	3
Longueur (mm):	200