

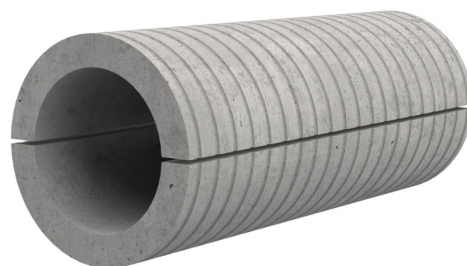
Toujours. Sûr. Étanche.

Fourreau fibrociment divisé

FZRG500/240

No. d'article: 1802500240

Composé de deux demi-coques pour étanchement à postériori de conduites médias déjà posées. Pour scellement dans béton/mortier. La strie périmétrale extérieure garantit un raccord étanche et adhérent au mur.



Le photo peut différer du produit sélectionné

INFORMATIONS

Domaine d'application:

- Béton étanche, classe de sollicitation 1, Béton étanche, classe de sollicitation 2

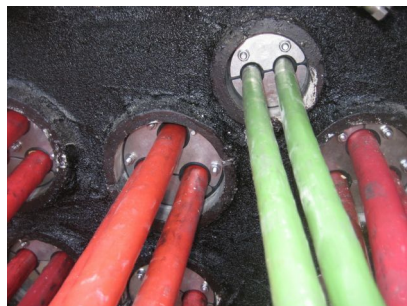
Avantages:

- Version divisée pour l'installation à postériori dans des percées en cas de conduites médias déjà posées
- Approprié pour tout type de mur
- Liaison optimale avec le béton
- Sans amiante

PROPRIÉTÉS

Gaine \varnothing_i (mm):	500
Gaine \varnothing_a (mm):	≤ 570
Domaine d'application optimal \varnothing (mm):	370 - 420
Domaine d'application max. possible \varnothing (mm):	0-450
Épaisseur de paroi (mm):	240

IMAGES



ACCESSOIRES NÉCESSAIRES



Kit d'assemblage