

Toujours. Sûr. Étanche.

## Fourreau fibrociment divisé

FZRG100/1000

No. d'article: 1802101000

Composé de deux demi-coques pour étanchement à postériori de conduites médias déjà posées. Pour scellement dans béton/mortier. La strie périmétrale extérieure garantit un raccord étanche et adhérent au mur.



Le photo peut différer du produit sélectionné

## INFORMATIONS

### Domaine d'application:

- Béton étanche, classe de sollicitation 1, Béton étanche, classe de sollicitation 2

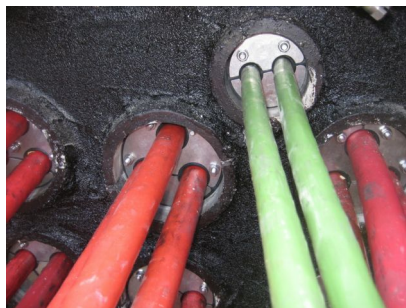
### Avantages:

- Version divisée pour l'installation à postériori dans des percées en cas de conduites médias déjà posées
- Approprié pour tout type de mur
- Liaison optimale avec le béton
- Sans amiante

## PROPRIÉTÉS

Gaine $\varnothing_i$ (mm):	100
Gaine $\varnothing_a$ (mm):	$\leq 140$
Domaine d'application optimal $\varnothing$ (mm):	0 – 63
Domaine d'application max. possible $\varnothing$ (mm):	0 – 76
Épaisseur de paroi (mm):	1000

## IMAGES



## ACCESSOIRES NÉCESSAIRES



Kit d'assemblage