

# Passage étanche simple face avec bride pour pose

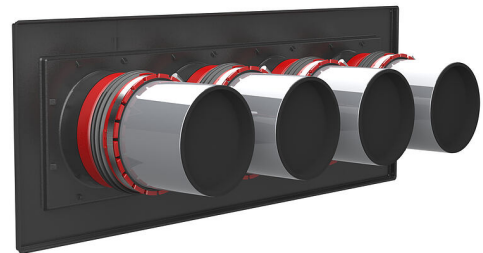
## à sceller dans le béton

### HSI150 1x4 K AF/120

No. d'article: 2102070024, GTIN: 4052487219761



- **Avec bride pour la pose de revêtements bitumineux épais en plastiques modifiés**
- **Solution éprouvée pour utilisation sur systèmes composites pour béton frais**
- **Disposition du faisceau 1x1 ou 1x4**
- **Label de qualité : étanchéité testée en usine. Possibilité de contrôle en cas d'ouverture fortuite ou non autorisée du couvercle de fermeture**



Le photo peut différer du produit sélectionné

Pour le raccordement étanche au gaz et à l'eau d'un seul côté des systèmes étanches pour câbles ou gaines passe câble, obtenant ainsi un haut degré de flexibilité en cas d'utilisation ultérieure.

## INFORMATIONS

### Avantages:

- Possibilité de raccordement pour système étanche (par ex. raccord pour gaine passe-câble ou étanchement des câbles)
- Montage facile dans le coffrage grâce aux trous prévus à cet effet pour le clouage

### Contenu de la livraison:

- Couvercle de fermeture étanche à la pression



## Dimensions:

- Dimensions du cadre 1x1 Disposition du faisceau : 340 x 340 mm
- Dimensions du cadre 1x4 Disposition du faisceau : 970 x 340 mm
- Épaisseur de mur minimale : 100 mm

## Propriétés:

- certifié FHRK

## Domaine d'application:

- DIN 18533 W1-E, DIN 18533 W2.1-E
- Béton étanche, classe de sollicitation 1, Béton étanche classe de sollicitation 2

## Matériau:

- Passage étanche : ABS avec joint à 3 nervures en TPE
- Tube intermédiaire : PVC
- Couvercle de fermeture : ABS avec garniture d'étanchéité en TPE
- Bride pour pose : ABS

## Étanchéité:

- étanche au gaz et à l'eau jusqu'à 2,5 bars
- Étanchéité au Radon

# PROPRIÉTÉS

Épaisseur de paroi  
(mm): 120

# IMAGES

