

# Gaine avec passage de câble à valeur ajoutée brute

à sceller dans le béton

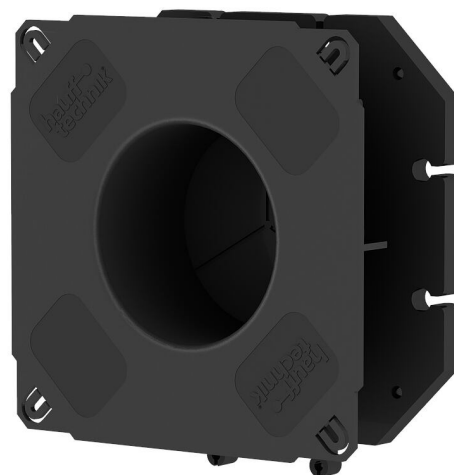
## BWS100/110

No. d'article: 827030100, GTIN: 4052487196024



- **Formation du paquet à travers le système à prise de câble - compatible entre les 3 tailles**
- **Adaptation aisée à une épaisseur murale sur place, à l'aide des tuyaux de protection de câble sur place**

Pour un montage et une installation à fleur de coffrage des joints annulaires standards.



Le photo peut différer du produit sélectionné

## INFORMATIONS

### Avantages:

- Avec passages de câble pour une entrée délicate du câble
- Platine borgne pour fermeture étanche à la pression dès la fin du bétonnage
- Une planche vierge à trois parties facilite l'entrée depuis l'intérieur du bâtiment
- La bride externe peut également être utilisée pour le traitement des couches épaisses de bitume (PMBC)

### Propriétés:

- Bride centrale comme barrage d'eau
- Solutions d'attache pour la fixation au renforcement
- Sangles à clous pour une fixation aisée au coffrage

## Matériau:

- ABS

## Étanchéité:

- étanche au gaz et à l'eau jusqu'à 1,0 bar tout de suite après le bétonnage

## PROPRIÉTÉS

D1	100
(mm):	
D2	110
(mm):	
D3	200
(mm):	
D4	120
(mm):	

## IMAGES

