

Systeme d'injection de membrane

pour bâtiments avec cave

MIS100ND VT63

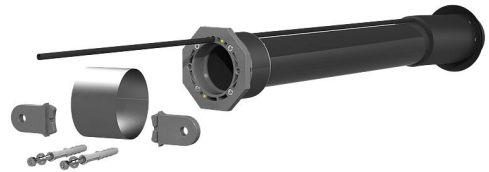
No. d'article: 2900300800, GTIN: 4052487174299



- **Travaux de génie civil non requis sur le terrain**

- **Entrée de bâtiment universelle avec système d'injection de membrane pour perçages dans les types de murs les plus courants**
- **Sortie contrôlée de résine par flexible de membrane rainuré**

Pour étanchement fiable des lignes eau potable, électricité ou télécommunications. En outre, depuis la cave du bâtiment jusqu'à la limite du terrain, un tracé de tubes vides continu est réalisé au moyen d'une fusée souterraine.



Le photo peut différer du produit sélectionné

INFORMATIONS

Avantages:

- Intégralité de l'installation réalisable de l'intérieur du bâtiment
- Utilisation optimale en cas de tracé de raccordement bâti ou de difficile accès

Contenu de la livraison:

- Élément intérieur d'étanchéité octogonal
- Unité de bride MIS 100/VT63 avec tube de gainage et manchon de raccordement
- 2 vis autotaraudeuses M8x45 pour étanchement de lignes
- Insert d'étanchéité avec tube de remplissage de résine
- 2 pièces éclisses anti-rotation

Dimensions:

- Pour carottages : Øi 99 - 103 mm
- Pour épaisseurs de mur : de 240 à 600 mm

Domaine d'application:

- DIN 18533 W1-E
- Béton étanche, classe de sollicitation 1, Béton étanche classe de sollicitation 2

Matériau:

- Plaque frontale : polyamide renforcé de fibres de verre
- Joint d'étanchéité, bride, insert d'étanchement et contre-palier : EPDM
- Tube : PVC-U
- Vis et rondelles en U : acier inoxydable AISI 304L

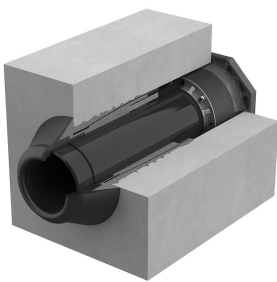
Étanchéité:

- étanche au gaz et à l'eau jusqu'à 1,0 bar

PROPRIÉTÉS

Épaisseur de paroi
(mm): 240 -
600

IMAGES



ACCESSOIRES NÉCESSAIRES



Résine bicomposant M3000



Lubrifiant



Coffret d'installation MIS NoDig