

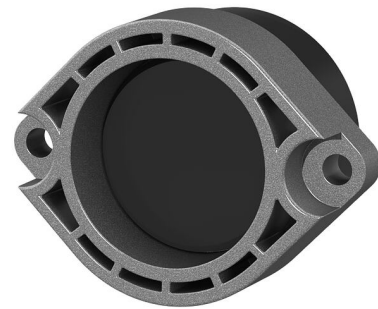
# Élément d'étanchéité borgne

pour entrées de bâtiment monolignes et multilignes

## SD0

No. d'article: 1560000510, GTIN: 4052487162999

Élément d'étanchéité pour étanchement borgne de lignes non occupées.



Le photo peut différer du produit sélectionné

## INFORMATIONS

### Matériau:

- Polyamide renforcé de fibres de verre / EPDM