

Passage simple face

à sceller dans le béton

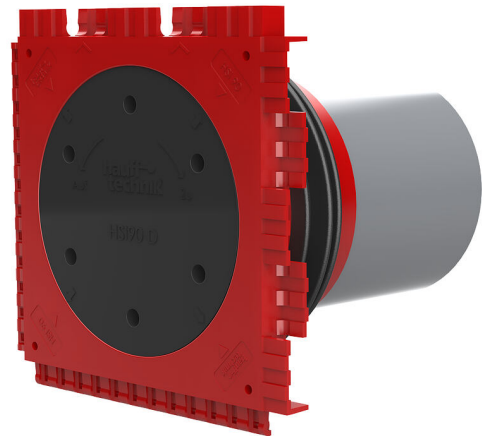
HSI90 1x1 K/240

No. d'article: 3030303451, GTIN: 4052487223287



- **Étanchéité à la pression par rapport au béton par joint à 3 nervures injecté**

Pour le raccordement étanche au gaz et à l'eau d'un seul côté de couvercles pour câbles ou gaines passe-câbles, obtenant ainsi un haut degré de flexibilité en cas d'utilisation ultérieure.



Le photo peut différer du produit sélectionné

INFORMATIONS



Avantages:

- Possibilité de raccordement pour système étanche (par ex. raccord pour gaine passe-câble ou étanchement des câbles)
- Formation de paquet par système de cadres emboîtables, sur place

Contenu de la livraison:

- Couvercle de fermeture étanche à la pression

Dimensions:

- Dimensions du cadre : 145 x 145 mm (par passage étanche)
- Entraxe : 135 mm
- Épaisseur de mur minimale : 70 mm

Domaine d'application:

- Béton étanche, classe de sollicitation 1, Béton étanche classe de sollicitation 2

Matériau:

- Passage étanche : ABS avec joint à 3 nervures en TPE
- Tube intermédiaire : PVC
- Couvercle de fermeture : ABS avec garniture d'étanchéité en EPDM

Étanchéité:

- étanche au gaz et à l'eau jusqu'à 2,0 bar
- Étanchéité au Radon

PROPRIÉTÉS

Épaisseur de paroi
(mm): 240

IMAGES

