

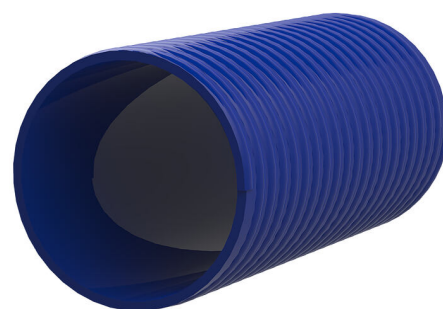
# Flexible spiralé en plastique pour système d'entrée de câbles

## Hateflex14090/1500B

No. d'article: 2230000150, GTIN: 4052487061513



- **flexible spiralé en plastique souple (résistance à la pression au sommet de 745 N)**
- **avec les composants de raccordement correspondants, possibilité de créer un système d'entrée de câbles étanche à la pression (2,5 bars de pression extérieure)**



Le photo peut différer du produit sélectionné

Flexible spiralé en plastique souple et très résistant. Avec les composants de raccordement correspondants, possibilité de créer un système d'entrée de câbles étanche à la pression.

## INFORMATIONS

### Avantages:

- Tracé de tubes vides sans manchon, disponible jusqu'à 25 m
- Possibilité de montage sur le système de gaine vide
- avec surface intérieure lisse pour tirage de câbles en douceur

### Contenu de la livraison:

- matériel bobiné de 25 m (livrable en longueurs spéciales de segments de 0,5 m)

## Dimensions:

- Øa: 104 mm ± 1 mm
- Øi: 91 mm ± 1 mm

## Propriétés:

- résistance à la pression au sommet : 745 N
- Coefficient de frottement de glissement sur la surface intérieure : 0,53 (DIN EN ISO 8295)
- Rayon de courbure minimum : 400 mm
- Température de pose : de +5 °C à +50 °C
- Température de pose de + 5 °C à + 50 °C
- résistant aux intempéries et aux UV, imputrescible
- Résistant aux saumures et à l'eau de mer

## Matériau:

- PVC dur/PVC souple

## Étanchéité:

- étanche au gaz et à l'eau jusqu'à 2,5 bars

# PROPRIÉTÉS

Longueur (m): 1.5

# IMAGES

