

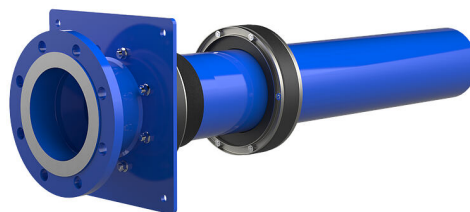
# Entrée de bâtiment combinée pour eau DN 150

pour bâtiments sans cave

ROKA WF-TE-ARO-DN150/160-PN16 BL1120

No. d'article: 1990800095, GTIN: 4052487054478

Entrée de bâtiment combinée pour eau, modèle Schuck DN 150  
pour utilisation dans des carottages ou gaines Øi 250 mm.



Le photo peut différer du produit sélectionné

## INFORMATIONS

### Avantages:

- montage rapide et simple
- Montage à sec

### Contenu de la livraison:

- Entrée de bâtiment combinée pour eau, modèle Schuck DN 150, y compris sécurité antitorsion et antidéchirement, éléments d'étanchéité prémontés

### Dimensions:

- Øi de carottage/gaine : 250 mm
- Épaisseur de mur : 240 - 700 mm

### Domaine d'application:

- Béton étanche, classe de sollicitation 1, Béton étanche classe de sollicitation 2

## Matériau:

- Insert d'étanchement : acier inoxydable AISI 304L
- Caoutchouc : EPDM

## Étanchéité:

- étanche au gaz et à l'eau jusqu'à 1,0 bar

## IMAGES

