

Kit de protection incendie S90

pour carottages et gaines

HSS100 KB FR HRD

No. d'article: 5030010032, GTIN: 4052487233576



- **Possibilité de montage de coussin unilatéral au moyen de poches spéciales de montage**
- **Possibilité de montage de coussin unilatéral au moyen de poches spéciales de montage**



Le photo peut différer du produit sélectionné

Cloison coupe-feu étanche au gaz et à l'eau correspondant à la classe de résistance au feu S90 selon DIN 4102-9, à placer dans des carottages ou fourreaux plastiques pour murs. L'étanchement avec le mur est assuré par un joint annulaire en caoutchouc HRD. La cloison est homologuée pour tout type de câble dans des ouvertures murales de jusqu'à Ø 300 mm.

INFORMATIONS

Avantages:

- Modification très flexible de la disposition
- Sans installation murale en saillie supplémentaire
- Sans limite de diamètre de câble
- Coussins coupe-feu résistants aux intempéries

Contenu de la livraison:

- Ouvertures murales jusqu'à \varnothing 100 mm : 1 jeu de coussins HVS pour occupation intégrale (sans câble) : 2 x HVS-K-250, 3 x HVS-KB-60
- Ouvertures murales jusqu'à \varnothing 150 mm : 1 jeu de coussins HVS pour occupation intégrale (sans câble) : 2 x HVS-K-400, 3 x HVS-K-250, 3 x HVS-KB-60
- Collier de serrage en acier inoxydable
- Plaque d'identification

Dimensions:

- Épaisseur de cloison : au moins 280 mm
- À partir d'une épaisseur de mur de : 150 mm
- Pour carottages \varnothing i : 70 - 300 mm
- Pour fourreaux plastiques \varnothing i : 80-300 mm

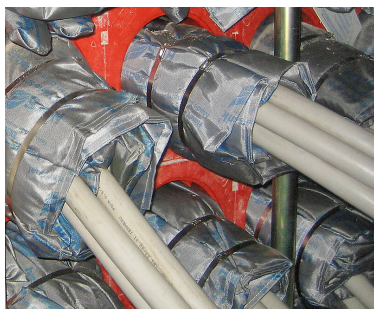
Tests/normes:

- Agrément DIBT Z-19.15-1906 selon DIN 4102-9

PROPRIÉTÉS

Gaine/carrotage \varnothing _i
(mm): 100

IMAGES



ACCESSOIRES NÉCESSAIRES



Lubrifiant



Tôle de montage pour coussins
coupe-feu