

Passage simple face

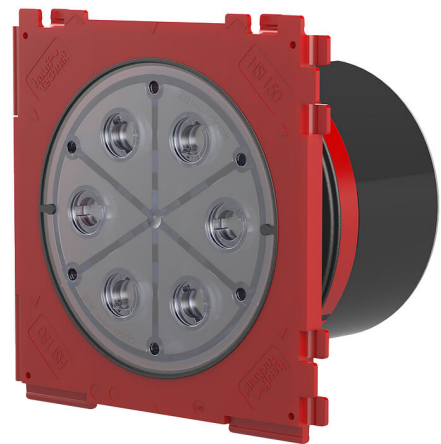
à sceller dans le béton

HSI150 1x1 K/120

No. d'article: 3030303363, GTIN: 4052487222938



- **Double sécurité grâce aux couvercles de fermeture et de protection pour des épaisseurs de paroi de 70 à 150 mm**
- **Étanchéité à la pression par rapport au béton par joint à 3 nervures injecté**
- **Label de qualité : étanchéité testée en usine. Possibilité de contrôle en cas d'ouverture fortuite ou non autorisée du couvercle de fermeture**



Le photo peut différer du produit sélectionné

Pour le raccordement étanche au gaz et à l'eau d'un seul côté des systèmes étanches pour câbles ou gaines passe câble, obtenant ainsi un haut degré de flexibilité en cas d'utilisation ultérieure.

INFORMATIONS

Avantages:

- Possibilité de raccordement pour système étanche (par ex. raccord pour gaine passe-câble ou étanchement des câbles)
- Formation de paquet par système de cadres emboîtables, sur place

Contenu de la livraison:

- Couvercle de fermeture étanche à la pression



Dimensions:

- Dimensions du cadre : 220 x 220 mm
- Entraxe : 210 mm
- Épaisseur de mur minimale : 70 mm

Propriétés:

- certifié FHRK
- Couvercle de sécurité à frapper
- Après retrait du couvercle de fermeture, passage encore étanche

Domaine d'application:

- Béton étanche, classe de sollicitation 1, Béton étanche classe de sollicitation 2

Matériau:

- Passage étanche : ABS avec joint à 3 nervures en TPE
- Tube intermédiaire avec couvercle de sécurité : ABS ou PVC à partir d'une épaisseur de mur > 150 mm
- Couvercle de fermeture : ABS avec garniture d'étanchéité en TPE

Étanchéité:

- étanche au gaz et à l'eau jusqu'à 2,5 bars
- Étanchéité au Radon

PROPRIÉTÉS

Épaisseur de paroi
(mm): 120

IMAGES

