

# Passage étanche double face à sceller dans le béton

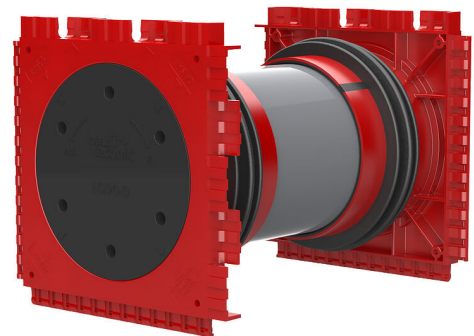
## HSI90 1x1 K2/250

No. d'article: 3030440663, GTIN: 4052487242080



- **Étanchéité à la pression par rapport au béton par joint à 3 nervures injecté**

Pour le raccordement étanche au gaz et à l'eau des deux côtés de couvercles pour câbles et gaines passe-câbles, obtenant ainsi une flexibilité maximale en cas d'utilisation ultérieure.



Le photo peut différer du produit sélectionné

## INFORMATIONS



### Avantages:

- Possibilité de raccordement de chaque côté pour système étanche (par ex. raccord pour gaine passe-câble et étanchement des câbles)
- Formation de paquet par système de cadres emboîtables, disponible en stock

### Contenu de la livraison:

- 2 couvercles de fermeture étanches à la pression

### Dimensions:

- Dimensions du cadre : 145 x 145 mm (par passage étanche)
- Entraxe : 135 mm
- Épaisseur de mur minimale : 100 mm

### Domaine d'application:

- Béton étanche, classe de sollicitation 1, Béton étanche classe de sollicitation 2

## Matériau:

- Passage étanche : ABS avec joint à 3 nervures en TPE
- Tube intermédiaire : PVC
- Couvercle de fermeture : ABS avec garniture d'étanchéité en EPDM

## Étanchéité:

- étanche au gaz et à l'eau jusqu'à 2,0 bar
- Étanchéité au Radon

## PROPRIÉTÉS

Épaisseur de paroi  
(mm): 250

## IMAGES

