

# Passage de mise à la terre

pour étanchement de bâtiment selon DIN 18533 (cuve noire)

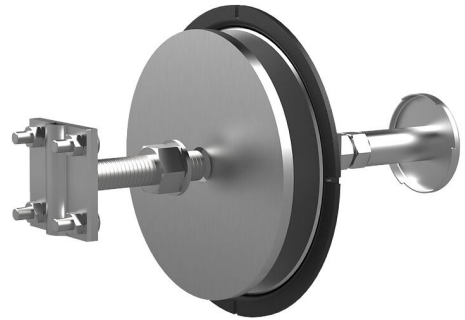
## HEA W M16/500

No. d'article: 1700041500, GTIN: 4052487136747



- **Sécurité antitorsion brevetée grâce au contour spécial de la rondelle plate**

Pour installation murale à fleur de coffrage dans des bâtiments avec étanchéité extérieure selon DIN 18533. L'intégration de l'étanchéité extérieure s'effectue par le biais d'une bride fixe/amovible. Les connexions de mise à la terre s'effectuent par le biais de la borne de fixation en croix ou du filetage de raccordement.



Le photo peut différer du produit sélectionné

## INFORMATIONS

### Avantages:

- Approprié pour cuve noire
- Filetage de raccordement bilatéral et étanche à l'eau (trou borgne)
- Résistant à la corrosion

### Contenu de la livraison:

- Borne de fixation en croix avec filetage M20

### Dimensions:

- Bride fixe/amovible  $\varnothing a$  : 210 mm
- Conducteur : rond,  $\varnothing$  25 mm
- Connexion de conducteur : avec tige filetée M16
- Rondelle plate :  $\varnothing$  72 mm
- Épaisseur de mur minimale : 180 mm

## Domaine d'application:

- DIN 18533 W1-E, DIN 18533 W2.1-E, DIN 18533 W2.2-E

## Matériau:

- Bride fixe/amovible : AISI 316L
- Conducteur et rondelles plates : acier inoxydable AISI 316L
- Connexion du conducteur : St37, galvanisée
- Disques de coffrage : PE
- Borne de fixation en croix M20 : acier inoxydable AISI 316L

## Tests/normes:

- Selon DIN 18014
- DIN EN 62305-3
- VDE 0185-305-3 (avec parafoudre)

# PROPRIÉTÉS

Épaisseur de paroi (mm):	500
Tige filetée:	M16