

Élément extérieur d'étanchéité, module 8

pour entrées de bâtiment monolignes, variante de base 1

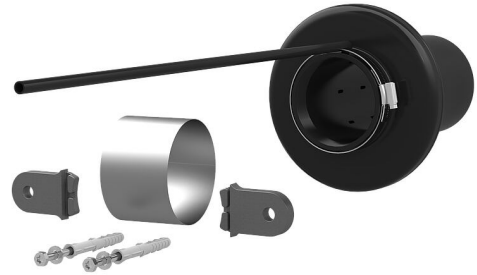
ESH PolySafe M8

No. d'article: 2900300600, GTIN: 4052487130134



- **Avec système d'injection de membrane pour perçages dans les types de murs les plus courants**
- **Sortie contrôlée de résine par flexible de membrane rainuré**

Élément extérieur d'étanchéité pour ESH Basic - GV 1 avec système d'injection de membrane pour étanchement de bâtiments avec cave, dans des types de murs les plus courants en cas d'utilisation de carottages.



Le photo peut différer du produit sélectionné

INFORMATIONS

Avantages:

- Installation rapide en quelques minutes
- Restauration non requise de l'étanchement de cave selon DIN 18533

Contenu de la livraison:

- Élément extérieur d'étanchéité, module 8
- 1 pièce tube d'équilibrage
- 2 pièces éclisses anti-rotation
- 2 pièces chevilles pour cadres SXR 10 x 80

Dimensions:

- Pour carottages : Øi 99 - 103 mm

Domaine d'application:

- DIN 18533 W1-E, DIN 18533 W2.1-E
- Béton étanche, classe de sollicitation 1, Béton étanche classe de sollicitation 2

Matériau:

- Bride, contre-palier et flexible de membrane : EPDM
- Tube de remplissage de résine : PE
- Ruban d'étanchéité : butyle

ACCESSOIRES NÉCESSAIRES



Pistolet



Dispositif de serrage rapide MIS



Variante de base avec étanchement
intérieur



Résine bicomposant M3000