

Entrée au sol tuyau coudé 200

pour des conduites de chauffage urbain

MSH Basic FUBO-FIX RB200 r800

No. d'article: 3030499294, GTIN: 4052487244084

Pour introduction et étanchement des circuits d'alimentation de chauffage urbain à travers la dalle base. Positionnement avec système de colliers disponible séparément sur le dispositif d'installation de chauffage urbain et combinaison avec système de flexible spiralé et éléments d'étanchéité.



Le photo peut différer du produit sélectionné

INFORMATIONS

Contenu de la livraison:

- Tuyau coudé Øi 200 mm
- Gaine Ø 200 mm, partiellement revêtue l = 650 mm

Dimensions:

- Rayon coude de tuyau: 1 000 mm

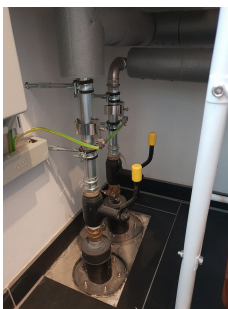
Domaine d'application:

- DIN 18533 W1-E
- Béton étanche, classe de sollicitation 1, Béton étanche classe de sollicitation 2

Matériau:

- PVC-U

IMAGES



ACCESSOIRES NÉCESSAIRES



Dispositif d'installation



Arc de fixation