

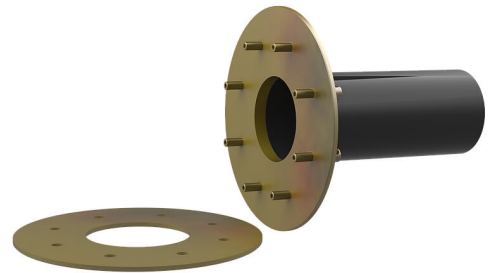
# Brida fija/suelta-casquillo de pared galvanizado

Para hormigonado de tanques de aguas negras

FLFE1x200/0/300 DIN18533 St-A3C

Nº de artículo: 3030353476, GTIN: 4052487227025

Para la aplicación del hormigón o mortero en paredes, techos o suelos.



Las imágenes pueden diferir respecto al producto seleccionado

## HECHOS

### Ventajas:

- ajuste flexible al espesor de pared gracias al casquillo de pared de plástico
- instalación con encofrados

### Alcance de suministro:

- Casquillo de pared de brida suelta/fija
- Elementos de fijación para hormigón
- Tornillos y tuercas
- 2 cubiertas de cerradura

### Dimensiones:

- para espesores de pared de hasta 500 mm
- La construcción según DIN 18533 contiene: componentes en contacto con el suelo
- El diámetro ext. de la brida fija estándar equivale al diámetro int. del casquillo de pared correspondiente + aprox. 330 mm (con paso)

## Área de aplicación:

- DIN 18533 W2.1-E, DIN 18533 W2.2-E

## Material:

- Casquillo de pared con brida fija/suelta: acero galvanizado (vz)
- Casquillo de pared: plástico PVC-U
- Cubierta de cerradura: PE
- Tornillos y tuercas: acero galvanizado (vz)

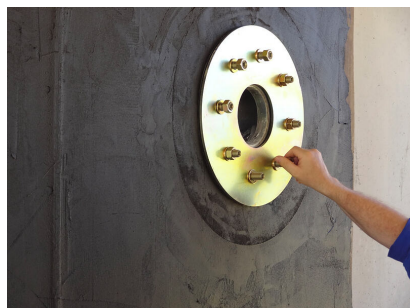
## Impermeabilidad:

- estanco al gas y al agua

## PROPIEDADES

Revestimiento de tubería $\varnothing_i$ (mm) D1:	200
Brida fija $\varnothing$ (mm) D2:	530
Brida suelta $\varnothing$ (mm) D3:	520
Espesor de pared para el casquillo de pared (mm) S:	2
Espesor de pared (mm):	300

## IMÁGENES



# ACCESORIOS NECESARIOS



Incrustaciones de goma