

Entrada de edificio de fibra de vidrio

Para edificios con o sin sótano

GFH30 1x12-16 PRO

Nº de artículo: 3030535888, GTIN: 4052487244732



- **Entrada de edificios universal con sistema de inyección para aperturas en los tipos de pared convencionales**
- **Posibilita una instalación horizontal o inclinada con un ángulo de inclinación de hasta 45°**
- **Sellado cómodo de los cables de fibra de vidrio gracias a los labios de estanqueidad**



Las imágenes pueden diferir respecto al producto seleccionado

Para un sellado fiable de cables de fibra de vidrio.

HECHOS

Ventajas:

- Montaje rápido en pocos minutos
- no hay que volver a sellar el sótano según dicta la norma DIN 18533

Alcance de suministro:

- 1 x GFH30
- 1 elemento de pared
- 1 unidad resina bicomponente RESINATOR, 80 ml
- 1 boquilla de mezcla

Dimensiones:

- Área de aplicación: 2 cables de fibra óptica con Øa 7-10 mm o 1 cable de fibra óptica con Øa 6 - 13 mm o 1 cable de fibra óptica con Øa 12 - 16 mm
- Para aperturas de Øi: 30 mm
- Para espesores de pared a partir de 200 mm

Área de aplicación:

- DIN 18533 W1-E, DIN 18533 W2.1-E
- Hormigón a prueba de agua con clase de estrés 1, Hormigón a prueba de agua con clase de estrés 2

Material:

- Brida y pasador: ABS
- Inserto esférico: EPDM
- Cinta aislante: Butilo
- Tubería corrugada: PE

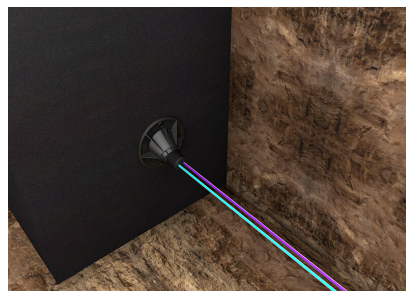
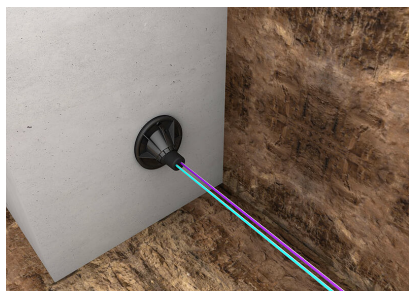
Impermeabilidad:

- estanco al gas y al agua hasta 1,0 bar

PROPIEDADES

Número de cables/medio:	1
Adecuado para una tubería media de Ø (mm):	12-16

IMÁGENES



ACCESORIOS NECESARIOS



Pistola de cartuchos