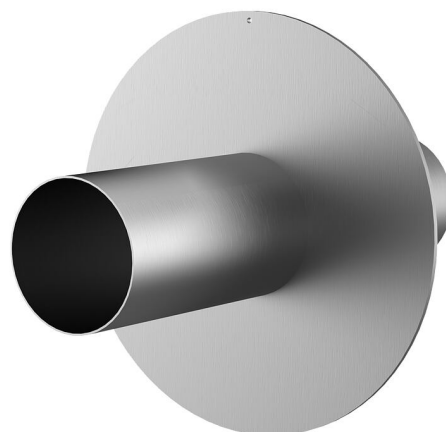


# Casquillo de pared de acero inoxidable con brida central para hormigonado

FUM1x250/200/200 A2

Nº de artículo: 911530000, GTIN: 4052487021746

La brida central sirve como barrera de agua y garantiza una unión resistente.



Las imágenes pueden diferir respecto al producto  
seleccionado

## HECHOS

### Ventajas:

- Montaje sencillo en el encofrado
- Se suministra con varios pasos de tubería y con diferentes diámetros, lo que hace que su diseño sea compacto

### Alcance de suministro:

- equipado con cubiertas de cerradura a ambos lados

### Dimensiones:

- Brida de Øa correspondiente al respectivo casquillo de pared de Øi + apr. 210 mm (con un paso de tubería, consulte información detallada en el folleto)



## Propiedades:

- certificación FHRK

## Área de aplicación:

- Hormigón a prueba de agua con clase de estrés 1, Hormigón a prueba de agua con clase de estrés 2

## Material:

- Casquillo de pared: Acero inoxidable V2A (AISI 304L) o V4A (AISI 316L)
- Cubierta de cerradura: PE

## Impermeabilidad:

- estanco al gas y al agua

## PROPIEDADES

Revestimiento de tubería Ø <sub>i</sub> (mm):	250
Dimensiones externas de la brida (mm):	454
Espesor de pared para el casquillo de pared (mm) S:	2
Longitud (mm):	400