

Manguito de láminas

para entradas por la losa

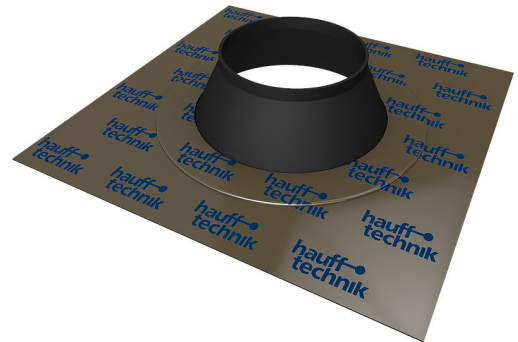
HFM 1x125-135

Nº de artículo: 3030370213, GTIN: 4052487228060



- **Unión sencilla de la barrera de vapor o lámina de radón**
- **Impide la convección y, por lo tanto, la entrada de gas radón en el edificio.**

Manguito de láminas Hauff para la conexión segura de una entrada por la losa con una barrera de vapor, lámina de radón u otro sellado laminar en la losa.



Las imágenes pueden diferir respecto al producto seleccionado

HECHOS

Ventajas:

- Montaje sencillo y rápido
- Gran adherencia

Área de aplicación:

- DIN 18533 W1-E
- Hormigón a prueba de agua con clase de estrés 1, Hormigón a prueba de agua con clase de estrés 2

Material:

- Brida de lámina: lámina de unión de aluminio y plástico con caucho butílico
- Inserto de goma: EPDM

Impermeabilidad:

- a prueba de gas
- impermeable al radón

PROPIEDADES

Número de cables/medio:	1
Rango de utilización para el Ø del cable (mm):	125-135
Tamaño (mm):	320 x 320 mm

IMÁGENES

