

## Sello redondo estándar con tecnología de anillos segmentados

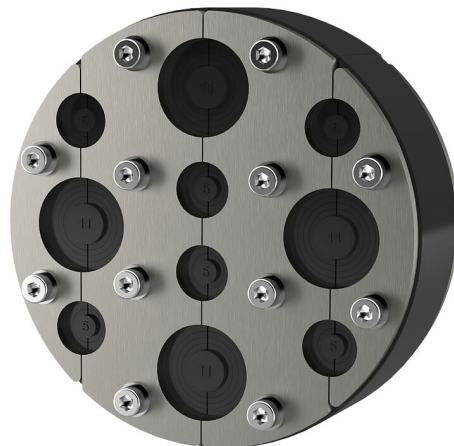
# HRD150 SG 4x8-30+6x4-16,5 b40 A2/EPDM50

Nº de artículo: 2700106500, GTIN: 4052487000215



- **Tecnología de anillos segmentados para el ajuste in situ de tres a cinco diámetros de tubería diferentes**

Para el sellado de una tubería de agua o de líneas eléctricas y de comunicación en taladros de núcleo o casquillos de pared. Versión cerrada para el sellado de cables a punto de instalarse que acaban de ser tendidos.



Las imágenes pueden diferir respecto al producto seleccionado

## HECHOS

### Ventajas:

- Orificios no ocupados con tapas ciegas colocadas ex fábrica
- junta separada para un posterior montaje
- disponible en existencias

### Alcance de suministro:

- Tapones ciegos
- Barra de lubricante

### Dimensiones:

- Anchura de sellado: 40 mm
- Placas de prensa: 5 mm



## Propiedades:

- certificación FHRK

## Área de aplicación:

- DIN 18533 W1-E, DIN 18533 W2.1-E, DIN 18533 W2.2-E
- Hormigón a prueba de agua con clase de estrés 1, Hormigón a prueba de agua con clase de estrés 2

## Material:

- Placas de prensa, tornillos, tuercas y arandelas: Acero fino inoxidable V2A (AISI 304L), (V4A (AISI 316L) a petición)
- Goma: EPDM

## Impermeabilidad:

- estanco al gas y al agua
- impermeable al radón

# PROPIEDADES

Revestimiento de tubería/taladro de núcleo Ø <sub>i</sub> (mm):	150
Número de cables/medio en total:	10
Paso de tubería:	4 6
Ø <sub>e</sub> (mm) de tubería del medio:	8-30 4-16,5

# IMÁGENES

