

Sistema de inyección en membrana para edificios con sótano

MIS90D 1x24-40+3x7-13+2x5-8+2x7 K SET

Nº de artículo: 3030300143, GTIN: 4052487113960



- **Entrada de edificios universal con sistema de inyección en membrana para aperturas en los tipos de pared convencionales**
- **control de la penetración de la resina gracias a la manguera membranosa ranurada**
- **Sellado simultáneo de las secciones destinadas a la corriente y a las comunicaciones**



Las imágenes pueden diferir respecto al producto seleccionado

Para un sellado fiable de todas las líneas eléctricas y de telecomunicaciones sin necesidad de contraerlas mediante un manguito de estanqueidad.

HECHOS

Ventajas:

- Montaje rápido en pocos minutos
- no hay que volver a sellar el sótano según dicta la norma DIN 18533
- Flexibilidad gracias al manguito de estanqueidad con tecnología de anillos segmentados

Alcance de suministro:

- 1 unidad de empaquetamiento:
- 6 unidades de MIS 90 incluyendo tapones de manguitos premontados
- 6 rosetas de cierre de paredes

Dimensiones:

- para taladros de núcleo de \varnothing i: 92 - 102 mm

Área de aplicación:

- DIN 18533 W1-E, DIN 18533 W2.1-E
- Hormigón a prueba de agua con clase de estrés 1, Hormigón a prueba de agua con clase de estrés 2

Material:

- Brida, contrasoprote, tapones de manguitos, roseta de cierre de paredes, manguera membranosa: EPDM
- Manguera para la aplicación de resina: PE
- Tubería: PVC-U
- Cinta aislante: Butilo
- Correas de sujeción de acero inoxidable: V2A (AISI 304L)

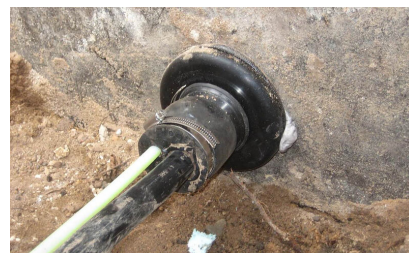
Impermeabilidad:

- estanco al gas y al agua hasta 1,0 bar

PROPIEDADES

| | |
|--|-----------|
| Número de cables/medio en total: | 8 |
| | 1 |
| Número de cables/medio: | 3 |
| | 2 |
| | 2 |
| | 24-40 |
| Adecuado para una tubería media de \varnothing (mm): | 7-13 |
| | 5-8 |
| | 7 |
| Longitud estructural (mm): | 1000 |
| Espesor de pared (mm): | 200 - 900 |
| Unidades de embalaje: | 1 |

IMÁGENES



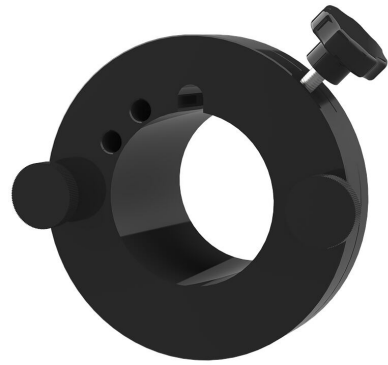
ACCESORIOS NECESARIOS



Resina bicomponente M3000



Pistola de cartuchos



Sistema de enganche rápido