

# Sistema de inyección en membrana

## para edificios con sótano

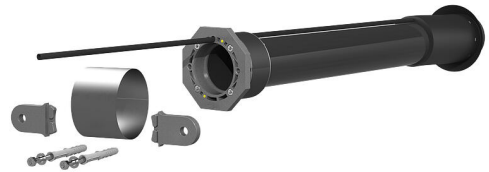
### MIS100ND VT63

Nº de artículo: 2900300800, GTIN: 4052487174299



- **sin trabajos de excavación en el solar**
- **Entrada de edificios universal con sistema de inyección en membrana para aperturas en los tipos de pared convencionales**
- **control de la penetración de la resina gracias a la manguera membranosa ranurada**

For the reliable sealing of drinking water, power or telecommunications services. A drilling rocket is used to excavate a continuous empty conduit route from the basement of the building to the edge of the property.



Las imágenes pueden diferir respecto al producto seleccionado

## HECHOS

### Ventajas:

- Se puede montar completamente desde el interior del edificio
- aplicación óptima en viviendas con difícil acceso por carretera o sobre las que se ha edificado

### Alcance de suministro:

- Elemento de sellado interno octogonal
- Brida MIS 100/VT63 con tubería de revestimiento y casquillo de conexión
- 2 tornillos autorroscantes M8x45 para el sellado de subsecciones
- Tubo de soporte
- 2 lengüetas de seguridad frente a torsión

## Dimensiones:

- para taladros de núcleo: Øi 99 - 103 mm
- para espesores de pared: desde 240 hasta 600 mm

## Área de aplicación:

- DIN 18533 W1-E
- Hormigón a prueba de agua con clase de estrés 1, Hormigón a prueba de agua con clase de estrés 2

## Material:

- Placa frontal: Poliamida reforzada con fibra de vidrio
- Goma sellante, brida, inserto de sellado y contrasoprote: EPDM
- Tubería: PVC-U
- Tornillos y arandelas: Acero inoxidable V2A (AISI 304L)

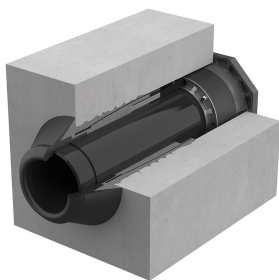
## Impermeabilidad:

- estanco al gas y al agua hasta 1,0 bar

# PROPIEDADES

Espesor de pared  
(mm): 240 -  
600

# IMÁGENES



# ACCESORIOS NECESARIOS



Lubricante



Resina bicomponente M3000



Maletín de montaje MIS NoDig