

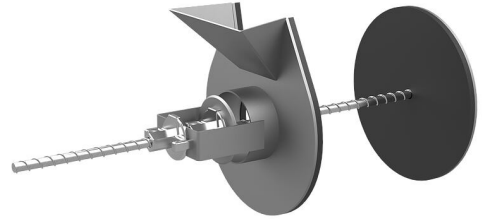
Dispositivo de rellenado

para montaje en húmedo de casquillos de pared

VFV200

Nº de artículo: 1591000127, GTIN: 4052487038966

Permite el posterior montaje en húmedo de casquillos de pared (SFR) en taladros de núcleo o en grietas.



Las imágenes pueden diferir respecto al producto seleccionado

HECHOS

Ventajas:

- adecuado para uso en edificios con sellado según la norma DIN 18195 Parte 4
- puede montarse de forma que sobresalga hacia afuera, permitiendo así trabajar con una media caña
- ajuste sencillo al espesor de pared in situ

Área de aplicación:

- DIN 18533 W1-E

PROPIEDADES

Adecuado para:	SFR200/X
Taladro de núcleo/Ruptura Ø _i (mm):	300 - 350