

Disco aislante universal Módulo 3

variante básica para entrada de calefacción comunitaria en edificios multi-línea 1 y 2

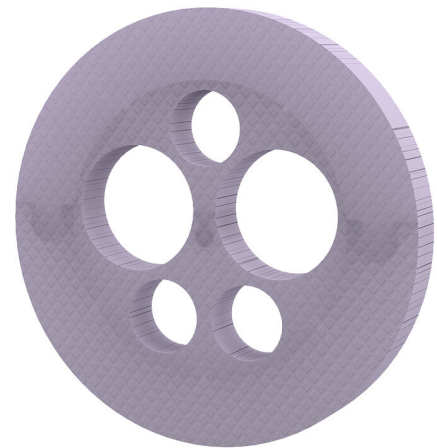
MSH FW Basic M3

Nº de artículo: 1933005200, GTIN: 4052487126632



- **Reemplazable en un punto de rotura predeterminado para diferentes diámetros**

Para uso en aislamiento perimetral existente en combinación con el elemento de sellado externo MSH-FW Módulo 1, Módulo 5 o Módulo 6.



Las imágenes pueden diferir respecto al producto seleccionado

HECHOS

Ventajas:

- Restablecimiento del aislamiento térmico
- protección mecánica de la impermeabilización del edificio

Dimensiones:

- Øa: 440/299 mm
- Espesor de la capa aislante: 50 mm

Material:

- Styrodur (EPS)