

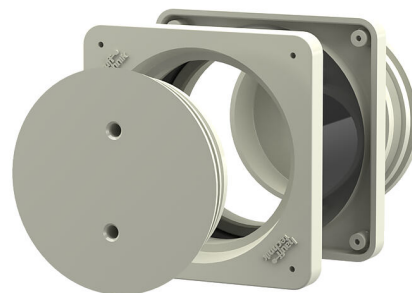
Implementación de la corriente consumida en obra

para estaciones transformadoras

BD68 K2/250

Nº de artículo: 302040000, GTIN: 4052487005135

Para suministro temporal de corriente o para suministro de emergencia de estaciones transformadoras. Con la implementación de la corriente consumida en obra, durante las obras de construcción, los cables pueden ir por encima de las líneas de corriente hasta la estación. De esta manera se pueden cerrar las puertas de la estación.



Las imágenes pueden diferir respecto al producto seleccionado

HECHOS

Ventajas:

- Con sellado listo para el montaje
- Abertura exclusiva mediante una herramienta especial, para evitar una apertura no autorizada
- Montaje sencillo en el encofrado

Alcance de suministro:

- 2 cubiertas de cerradura

Dimensiones:

- Dimensiones del marco: 120 x 120 mm

Material:

- Bastidor de conexión: ABS
- Tubo intermedio: PVC

PROPIEDADES

| | |
|------------------------|-----|
| Anchura libre (mm): | 68 |
| Espesor de pared (mm): | 250 |

ACCESORIOS NECESARIOS



Llave de gancho articulada