

Inserto de pared sencillo con casquillo acoplable de goma

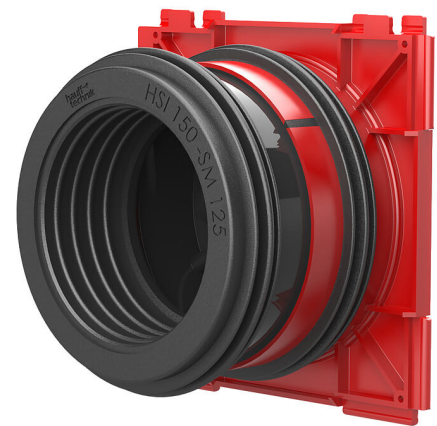
para hormigonar y conectar canales de cables lisos

HSI150 1x1 GSM125/400

Nº de artículo: 3030303412, GTIN: 4052487223072



- **Estanqueidad a la presión del hormigón gracias al sello de 3 ribetes inyectado**
- **Puede suministrarse a partir de espesores de pared de 120 mm (GSM 110 y GSM 125)**
- **Sello de calidad: Sellado ex fábrica. Posibilidad de control en caso de apertura imprevista o no autorizada de la cubierta de cerradura**



Las imágenes pueden diferir respecto al producto seleccionado

Para conectar a un lado del sellado del sistema de cables (por dentro) y para conectar canales de cables (por fuera).

HECHOS

Ventajas:

- Posibilidad de conexión a uno de los lados para el sellado de sistemas y casquillo acoplable de goma para conectar canales de cables lisos
- no se necesitan componentes adicionales para conectar las uniones de las tuberías
- incluso tras conectar correctamente tuberías vacías absolutamente estancas al gas y al agua mediante una cubierta de cerradura estanca a la presión

Alcance de suministro:

- cubierta de cerradura estanca a la presión



Dimensiones:

- Dimensiones del marco: 220 x 220 mm
- Distancia axial 210 mm, con un separador de la ampliación de la distancia axial de 250 mm

Propiedades:

- certificación FHRK
- Se recomienda el uso del separador HSI-AH 40 con HSI150-GSM 160

Área de aplicación:

- Hormigón a prueba de agua con clase de estrés 1, Hormigón a prueba de agua con clase de estrés 2

Material:

- Inserto de pared: ABS con sello de 3 ribetes de TPE
- Tubo intermedio: PVC
- casquillo acoplable de goma: EPDM
- Correa de sujeción para HSI150 GSM160/X: W4
- Cubierta de cerradura: ABS con sello de TPE
- Cubierta de tubería: PE o bien tapones de manguitos: PVC

Impermeabilidad:

- estanco al gas y al agua hasta 0,5 bar
- impermeable al radón

PROPIEDADES

Espesor de pared (mm):	400
:	125

IMÁGENES



ACCESORIOS NECESARIOS



Separadores