

# Inserto de pared doble

Longitud ajustable, para hormigonado

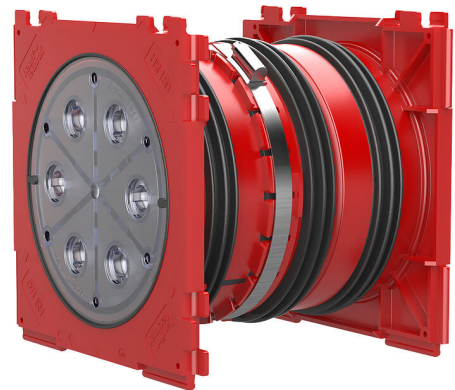
## HSI150 1x1 K2 Varia 260-365

Nº de artículo: 3030300085, GTIN: 4052487134231



- **Ajuste continuo al espesor de pared deseado in situ**
- **Estanqueidad a la presión del hormigón gracias a un total de tres sellos de 3 ribetes inyectados**
- **Sello de calidad a ambos lados: Sellado ex fábrica. Posibilidad de control en caso de apertura imprevista o no autorizada de la cubierta de cerradura**

Para realizar una conexión estanca al gas y al agua a ambos lados del sistema de sellado de los cables y canales de cables y lograr una máxima flexibilidad en posteriores usos.



Las imágenes pueden diferir respecto al producto seleccionado

## HECHOS

### Ventajas:

- Posibilidad de conexión a ambos lados para el sellado de sistemas (p.ej. conexión del canal de cables y sellado de cables)
- Creación de paquetes mediante un sistema de conexión en el marco in situ
- Se puede utilizar en todos los tipos de pared, incluyendo construcciones elementales

### Alcance de suministro:

- 2 cubiertas de cerradura estancas a la presión
- Llave hexagonal recta con limitación de momento de giro integrada



## Dimensiones:

- Dimensiones del marco: 220 x 220 mm
- Distancia axial 210 mm
- Espesor mínimo de pared: 200 mm

## Área de aplicación:

- Hormigón a prueba de agua con clase de estrés 1, Hormigón a prueba de agua con clase de estrés 2

## Material:

- Inserto de pared: ABS con sello de 3 ribetes de TPE
- Tubo intermedio: PVC
- Correa de sujeción: Acero St sn (W1)
- Cubierta de cerradura: ABS con sello de TPE

## Impermeabilidad:

- estanco al gas y al agua hasta 2,5 bar
- impermeable al radón

# PROPIEDADES

Espesor de pared (mm): 260-365

Unidades de embalaje: 1

# IMÁGENES

