

# Sello redondo estándar

Con recubrimiento en polvo

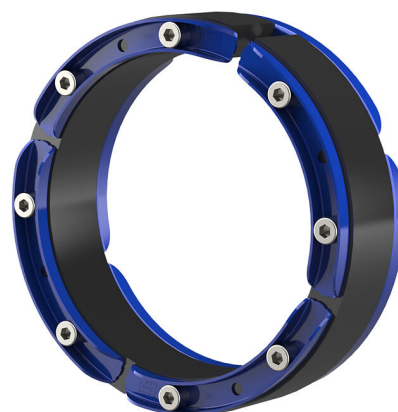
## HSD300 GC 1x210 b40 A2/EPDM55

Nº de artículo: 1610600210, GTIN: 4052487042536



- **Seguridad en el montaje visible y perceptible gracias a la abertura de inspección integrada**
- **Protección óptima contra la corrosión durante su uso con componentes galvanizados**

Para el sellado de tuberías recién instaladas o anteriormente colocadas en los casquillos de pared electrogalvanizados. Disponible para cualquier tamaño de tubería convencional.



Las imágenes pueden diferir respecto al producto seleccionado

## HECHOS

### Ventajas:

- Se puede separar hasta un Ø de 200 mm para su montaje in situ
- Separado de serie a partir de Ø 250 mm
- disponible en existencias

### Dimensiones:

- Anchura de sellado: 40 mm

### Propiedades:

- certificación FHRK
- Perfil-U: máxima estabilidad de los segmentos de prensa



## Área de aplicación:

- Hormigón a prueba de agua con clase de estrés 1, Hormigón a prueba de agua con clase de estrés 2

## Material:

- Placas de prensa: acero fino inoxidable V2A (AISI 304L), con recubrimiento en polvo adicional
- Tornillos y tuercas: acero fino inoxidable V2A (AISI 304L)
- Goma: EPDM

## Impermeabilidad:

- estanco al gas y al agua
- impermeable al radón

## PROPIEDADES

Revestimiento de tubería Ø <sub>i</sub> (mm):	300
Adecuado para una tubería media de Ø (mm):	208-212

## IMÁGENES

