

Sello redondo estándar

Con recubrimiento en polvo

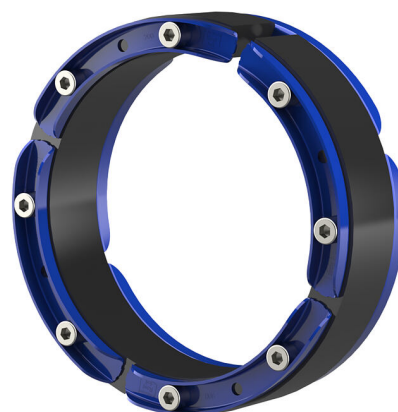
HSD250 GC 1x168 b40 A2/EPDM55

Nº de artículo: 1610500168, GTIN: 4052487042482



- **Seguridad en el montaje visible y perceptible gracias a la abertura de inspección integrada**
- **Protección óptima contra la corrosión durante su uso con componentes galvanizados**

Para el sellado de tuberías recién instaladas o anteriormente colocadas en los casquillos de pared electrogalvanizados. Disponible para cualquier tamaño de tubería convencional.



Las imágenes pueden diferir respecto al producto seleccionado

HECHOS

Ventajas:

- Se puede separar hasta un Ø de 200 mm para su montaje in situ
- Separado de serie a partir de Ø 250 mm
- disponible en existencias

Dimensiones:

- Anchura de sellado: 40 mm

Propiedades:

- certificación FHRK
- Perfil-U: máxima estabilidad de los segmentos de prensa



Área de aplicación:

- Hormigón a prueba de agua con clase de estrés 1, Hormigón a prueba de agua con clase de estrés 2

Material:

- Placas de prensa: acero fino inoxidable V2A (AISI 304L), con recubrimiento en polvo adicional
- Tornillos y tuercas: acero fino inoxidable V2A (AISI 304L)
- Goma: EPDM

Impermeabilidad:

- estanco al gas y al agua
- impermeable al radón

PROPIEDADES

Revestimiento de tubería \varnothing_i (mm):	250
Adecuado para una tubería media de \varnothing (mm):	168-171

IMÁGENES

