

# Sello redondo estándar

Con recubrimiento en polvo

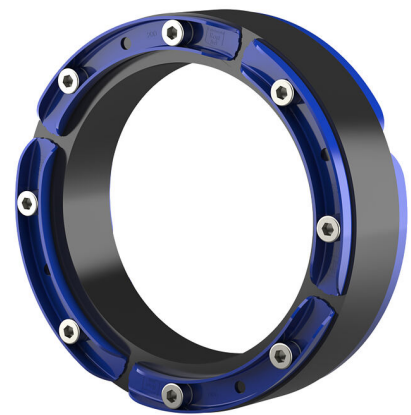
## HSD100 c 1x60 b40 A2/EPDM55

Nº de artículo: 1610100600, GTIN: 4052487042154



- **Seguridad en el montaje visible y perceptible gracias a la abertura de inspección integrada**
- **Protección óptima contra la corrosión durante su uso con componentes galvanizados**

Para el sellado de tuberías recién instaladas o anteriormente colocadas en los casquillos de pared electrogalvanizados. Disponible para cualquier tamaño de tubería convencional.



Las imágenes pueden diferir respecto al producto seleccionado

## HECHOS

### Ventajas:

- Se puede separar hasta un  $\varnothing$  de 200 mm para su montaje in situ
- Separado de serie a partir de  $\varnothing$  250 mm
- disponible en existencias

### Dimensiones:

- Anchura de sellado: 40 mm

### Propiedades:

- certificación FHRK
- Perfil-U: máxima estabilidad de los segmentos de prensa



## Área de aplicación:

- Hormigón a prueba de agua con clase de estrés 1, Hormigón a prueba de agua con clase de estrés 2

## Material:

- Placas de prensa: acero fino inoxidable V2A (AISI 304L), con recubrimiento en polvo adicional
- Tornillos y tuercas: acero fino inoxidable V2A (AISI 304L)
- Goma: EPDM

## Impermeabilidad:

- estanco al gas y al agua
- impermeable al radón

## PROPIEDADES

Revestimiento de tubería $\varnothing_i$ (mm):	100
Adecuado para una tubería media de $\varnothing$ (mm):	60-63.5

## IMÁGENES

