

# Punto de derivación a tierra con ranura de soldadura

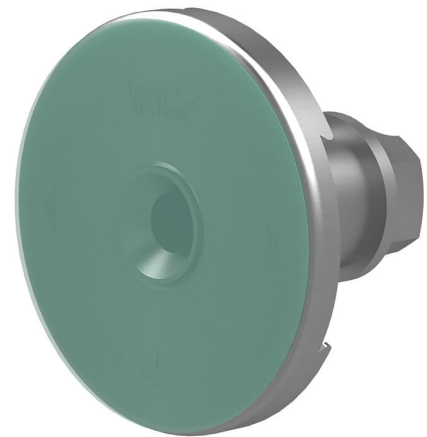
## HEA A M12/50

Nº de artículo: 1700300500, GTIN: 4052487124140



- **protección frente a la torsión patentada gracias al contorno especial del disco de contacto**

Para conexión de derivación a tierra a través de la ranura de soldadura, para instalación utilizando encofrados. A través de la rosca del núcleo conductor se puede realizar una conexión de derivación a tierra. El perfil HEA-A se utiliza fundamentalmente en la construcción prefabricada.



Las imágenes pueden diferir respecto al producto  
seleccionado

## HECHOS

### Ventajas:

- rosca de conexión estanca al agua (orificio ciego)
- resistente a la corrosión

### Alcance de suministro:

- lámina protectora resistente al calor

## Dimensiones:

- Núcleo conductor: redondo, Ø 25 mm
- Disco de contacto: Ø 72 mm
- Ranura para conexión soldada: para barras de acero redondas de 10 - 12 mm
- Distancia del disco de contacto a la ranura de soldadura: 40/50 o 70 mm

## Área de aplicación:

- Hormigón a prueba de agua con clase de estrés 1

## Material:

- Núcleo conductor y discos de contacto: Acero inoxidable V4A (AISI 316L)
- Conexión soldada con ranura: St 37

## Ensayos/normas:

- a prueba de cortocircuitos según la norma VDE 0101
- EN 50522

# PROPIEDADES

Distancia encofrado - armadura  
(mm): 50