

Entrada de derivación a tierra

Con terminal de arrastre y abrazadera cruzada

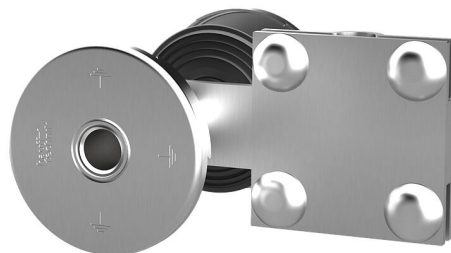
HEA PK M16/150

Nº de artículo: 1700031150, GTIN: 4052487164795



- **protección frente a la torsión patentada gracias al contorno especial del disco de contacto**

Para el montaje con encofrado con hormigón a prueba de agua. Se pueden realizar conexiones de derivación a tierra en las roscas situadas a ambos lados del núcleo conductor. Mediante una lengüeta con abrazadera cruzada se puede realizar una conexión de derivación a tierra en la pared.



Las imágenes pueden diferir respecto al producto seleccionado

HECHOS

Ventajas:

- Impermeabilidad frente al hormigón gracias a la barrera de agua
- rosca de conexión estanca al agua a ambos lados (orificio ciego)
- resistente a la corrosión

Alcance de suministro:

- Abrazadera cruzada para unir la armadura/los electrodos de masa
- Cubiertas protectoras con 4 taladros

Dimensiones:

- Núcleo conductor: redondo, Ø 25 mm
- Unión del núcleo conductor: con pernos roscados M16
- Disco de contacto: Ø 72 mm

Área de aplicación:

- Hormigón a prueba de agua con clase de estrés 1, Hormigón a prueba de agua con clase de estrés 2

Material:

- Núcleo conductor y discos de contacto: Acero inoxidable V4A (AISI 316L)
- Conexión del núcleo conductor: St37, galvanizado
- Barrera de agua: NBR
- Cubiertas protectoras: PE
- Terminal de arrastre con abrazadera cruzada St37

Ensayos/normas:

- DIN 18014
- DIN EN 62305-3
- VDE 0185-305-3 (usado como protección frente a rayos)

PROPIEDADES

Espesor de pared (mm):	150
Conexión roscada:	M16

IMÁGENES

