

# Entrada de un solo edificio MIS

## con sistema de inyección en membrana

### MIS100D 1x58-64 Gas

Nº de artículo: 3030300100, GTIN: 4052487220224



- **Entrada de edificios universal con sistema de inyección en membrana para aperturas en los tipos de pared convencionales**
- **control de la penetración de la resina gracias a la manguera membranosa ranurada**



Las imágenes pueden diferir respecto al producto seleccionado

## HECHOS

### Ventajas:

- no hay que volver a sellar el sótano según dicta la norma DIN 18533

### Alcance de suministro:

- 1 unidad de empaquetamiento:
- 6 uds. MIS 100/58-64

### Dimensiones:

- para taladros de núcleo con Øi: 99 - 103 mm
- para espesores de pared: desde 240 hasta 600 mm

### Propiedades:

- certificación DVGW



## Área de aplicación:

- DIN 18533 W1-E, DIN 18533 W2.1-E
- Hormigón a prueba de agua con clase de estrés 1, Hormigón a prueba de agua con clase de estrés 2
- para células HEK gaseosas de la marca Schuck y RMA DN25
- Adecuado para 2 microtuberías de 7 mm o de 10 mm

## Material:

- Componente de brida, roseta de cierre de paredes, manguera membranosa: EPDM
- Manguera para la aplicación de resina: PE
- Sistema de enganche rápido: ABS
- Cinta aislante: Butilo

## Impermeabilidad:

- estanco al gas y al agua hasta 1,0 bar

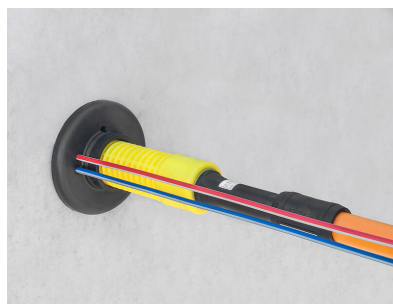
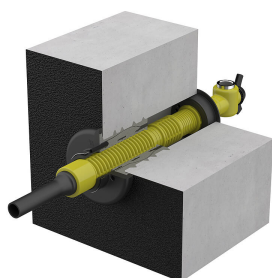
## Ensayos/normas:

- DVGW VP 601

## PROPIEDADES

Número de cables/medio en total:	1
Número de cables/medio:	1
Adecuado para una tubería media de Ø (mm):	58 - 64
Espesor de pared (mm):	240 - 600
Unidades de embalaje:	6

## IMÁGENES



## ACCESORIOS NECESARIOS



Pistola de cartuchos



Sistema de enganche rápido MIS



Roseta de cierre de paredes