

# Cubierta del sistema

con casquillo acoplable para canales de cables lisos

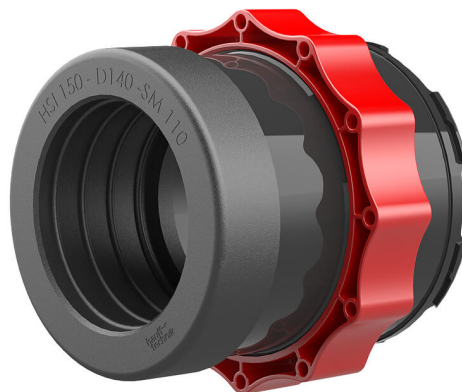
## HSI150 D1x110 GSM

Nº de artículo: 2101100105, GTIN: 4052487119443



- **la fijación mecánica (bayoneta) y el sellado (tuerca de apriete) actúan de forma independiente**
- **El sistema de bayoneta con bloqueo y contrarrosca (seguro frente a apertura espontánea)**
- **Conexión de enchufe elástica a través de una pieza moldeada en goma (Øa 110 y 125 mm)**

Para aplicación en inserto de pared y brida de plástico HSI150. Para conectar canales de cables lisos. El sellado se realiza empleando una técnica de encaje.



Las imágenes pueden diferir respecto al producto seleccionado

## HECHOS

### Ventajas:

- rápido montaje mediante ensamblado sin necesidad de otros componentes de unión adicionales

### Propiedades:

- certificación FHRK



## Material:

- Cubierta del sistema: Policarbonato
- Tuerca de apriete: Mezcla PC/PBT
- casquillo acoplable de goma: EPDM o casquillo acoplable: PVC-U

## Impermeabilidad:

- estanco al gas y al agua hasta 0,5 bar

## PROPIEDADES

Tubería Ø 110  
(mm):

## IMÁGENES



## ACCESORIOS NECESARIOS



Llave de gancho articulada