

Entrada al suelo, codo de tubería 200 para conductos de calefacción urbana

MSH Basic FUBO-FIX RB200 r800

Nº de artículo: 3030499294, GTIN: 4052487244084

Para introducir y sellar conductos de suministro de calefacción urbana a través de una losa. Posicionamiento con sistema de abrazaderas que se vende por separado en el dispositivo de ajuste de calefacción urbana, y combinación con sistema de mangueras en espiral y elementos de sellado.



Las imágenes pueden diferir respecto al producto
seleccionado

HECHOS

Alcance de suministro:

- Codo de tubería \varnothing i 200 mm
- Casquillo de pared \varnothing 200 mm, recubrimiento parcial L = 650 mm

Dimensiones:

- Radio de codo de tubería: 1.000 mm

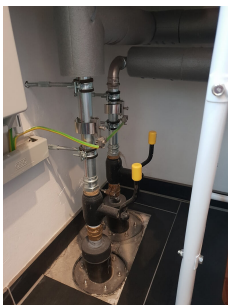
Área de aplicación:

- DIN 18533 W1-E
- Hormigón a prueba de agua con clase de estrés 1, Hormigón a prueba de agua con clase de estrés 2

Material:

- PVC-U

IMÁGENES



ACCESORIOS NECESARIOS



Dispositivo de ajuste



Codo de fijación 200